

# РЕШЕНИЯ ЗА ЖИЛИЩНИ

СГРАДИ



# ТЕКРА

ТЕХНОЛОГИЯ  
НА ЕДНА



# КРАЧКА

WWW.TEKRA.BG



2024

<b>Апаратура и слаботокови табла в жилищни сгради</b>	<b>04</b>
/Модулни табла: PractiBox S, Easy9, Mistral 41, Прекъсвачи RX, Мултимедийно табло PractiboxS, Слаботокови табла Mandeks/	
<b>Ключове и контакти в жилищни сгради</b>	<b>07</b>
/Стил и класа у дома: Axolute, Living Now, Merten, Odace, Разнообразие от функции, Ежедневен комфорт и уют: Valena Life, Classia, Unica New, Sedna, Niloe, Asfora, Forix, Ospel - Aria/Karo, Защита и стил навън: Plexo, Cedar, Mureva Styl, Madera /	
<b>Осветление в жилищни сгради</b>	<b>11</b>
/Вътрешно осветление: Общи пространства - входни предверия, стълбищни клетки и коридори; Жилищни пространства - декоративно осветление, работни пространства, баня; Външно осветление - градинско, фасади и тераса, подземен и наземен паркинг/	
<b>Сензори за присъствие в жилищни сгради</b>	<b>14</b>
/Микровълнови сензори за присъствие, Открит монтаж (таван, стена), Вграден монтаж (таван, стена)/	
<b>Видеонаблюдение в жилищни сгради</b>	<b>16</b>
/Периметър, Паркинги, Общи зони - вход и изход, Стълбищни клетки и коридори/	
<b>Контрол на достъп в жилищни сгради</b>	<b>18</b>
/Периметър, Паркинги, Общи зони - вход и изход, Стълбищни клетки и коридори/	
<b>Решение Умен дом в жилищни сгради</b>	<b>20</b>
/Жилища с котел, Жилища с централно отопление или ТЕЦ, Умни решения за наблюдение и сигурност, Умни решения за повече комфорт/	
<b>Зарядни станции в жилищни сгради</b>	<b>22</b>
/Legrnd Green'Up, ABB Terra AC, Schneider Charge/	



# За нас.



## Представяне

Текра е утвърден търговец на едро и дистрибутор на широка гама от електроматериали и оборудване, осветление, системи за сигурност и противопожарна безопасност, информационни системи и сградна автоматизация в България с над 30-годишен опит на пазара.

## Нашето портфолио:

Сред богатата гама от решения, които компанията предлага, са системи за видеонаблюдение, широк набор от ключове и контакти, електроапаратура, решения за пожароизвестяване, кабеловодещи системи, осветителни решения, сигнално-охранителни продукти, домофонни системи, продукти и решения за контрол на достъпа, хранвания и батерии, озвучителни и оповестителни системи, фотоволтаични системи и др.

## Визия за бъдещето

Бъдещето е с още по-разширен екип, все по-големи пазарни дялове, да бъдем по-желан партньор и по-фокусирани в определени продуктови групи и доставчици. За да върви компанията нагоре все по-активно добавяме и услуги, като обучения на клиентите и технически съпорт за тях. Вече отворихме TEKRA PRO ACADEMY, в която предоставяме безплатни курсове за нашите клиенти и партньори.





# Апаратура и слаботокови табла в жилищни сгради

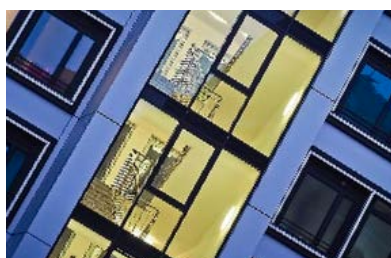
Съвременното развитие в изграждането на интелигентни сградни инсталации е насочено към удовлетворяване на растящото търсене на адаптивни продукти, които интегрират възможност за комуникиране на данни. Новите стандарти налагат все по-високи и комплексни изисквания към намаляване на екологичния отпечатък, безопасността, ресурсната и енергийна ефективност. Апаратурата и слаботоковите табла в жилищни сгради са от жизненоважно значение за осигуряване на електрозахранване, комуникации, сигурност и удобство.

## Пространства, които изискват апаратура и слаботокови табла:



### Жилищни помещения

За отделните стаи е необходимо цялостно окабеляване и монтаж на ел. оборудване – осветление, ключове, контакти, TV, телефонни и компютърни изходи и т.н.



### Общи части

В общите части са нужни електропроводите за ел. таблата, слаботокови проводници за отделни апартаменти, слаботокови шкафове.



### Комплекси и еднофамилни къщи

Тези проекти включват интериорен и екстериорен дизайн, както и допълнителни специални инсталации.

## Нашите решения:

Планирате обновяване или изграждане на нова сградна електроинсталация? Не забравяйте за видимите компоненти и се обградете със стилна визия, естетика и качеството на доказани решения.



## **МОДУЛНИ ТАБЛА PRACTIBOX S**

### Вграден монтаж от 4 до 72 модула



1.

Таблата от този тип могат да се използват в абсолютно всякакви сгради: жилищни, административни, промишлени и др. Клас на защита IP40, температурата е от -20 до +70 градуса по Целзий.

### Открит монтаж от 4 до 72 модула



2.

Кутиите за скрит монтаж могат да се използват в сгради с бетонна стена и монтаж в гипсокартонна стена.

## **МОДУЛНИ ТАБЛА EASY9**

### Електротабла за вграден монтаж



1.

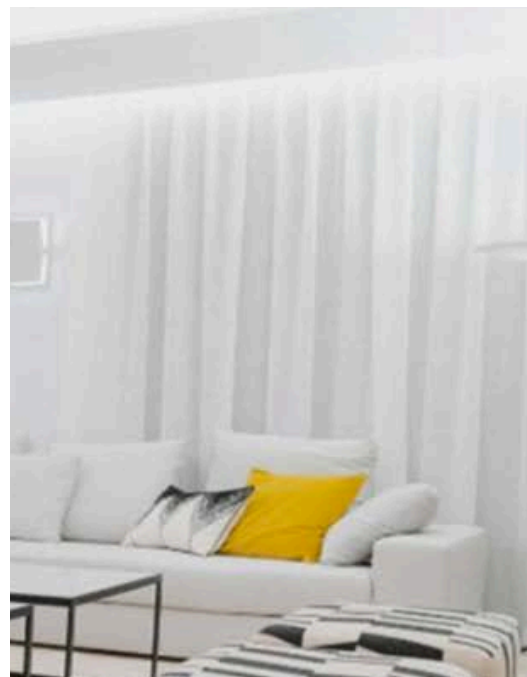
Със своя плосък дизайн и стилна визия, Easy9 EU се вписва идеално в интериора на помещението. Възможността за отстраняване на шасито при модела позволява бърз монтаж, както и окабеляване на място.

### Електротабла за открит монтаж



2.

Модулните табла разполагат с обширно пространство за окабеляване. Четирите продълговати отвора на таблото позволяват стабилен монтаж на стената и лесно подравняване.



## **МОДУЛНИ ТАБЛА MISTRAL 41**



Серията Mistral 41 осигурява свобода и гъвкавост при изграждането на вашата електрическа мрежа. Може да откриета табла както за вграден монтаж, така и за външен.



**Доставчици:**



**legrand**

**Schneider**  
Electric

**ABB**



## ПРЕКЪСВАЧИ RX

### RX3 6000

Термомагнитни прекъсвачи  
от 6 А до 63 А



RX3 дефектнотокова защита  
Дефектнотокова защита до  
80А - тип АС и А



## ПРЕКЪСВАЧИ EASY9

Автоматични прекъсвачи  
за защита от късо съединение  
и претоварване

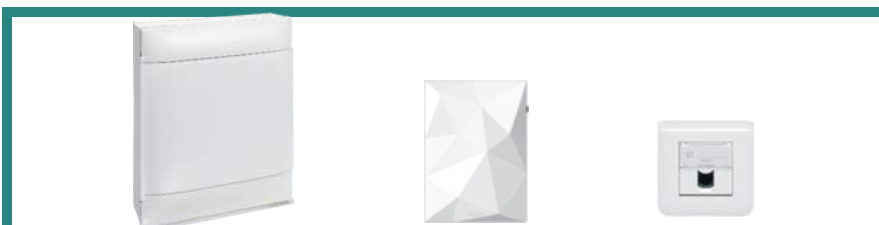


Комбинирани авт.  
прекъсвачи с дефектнотокова  
защита

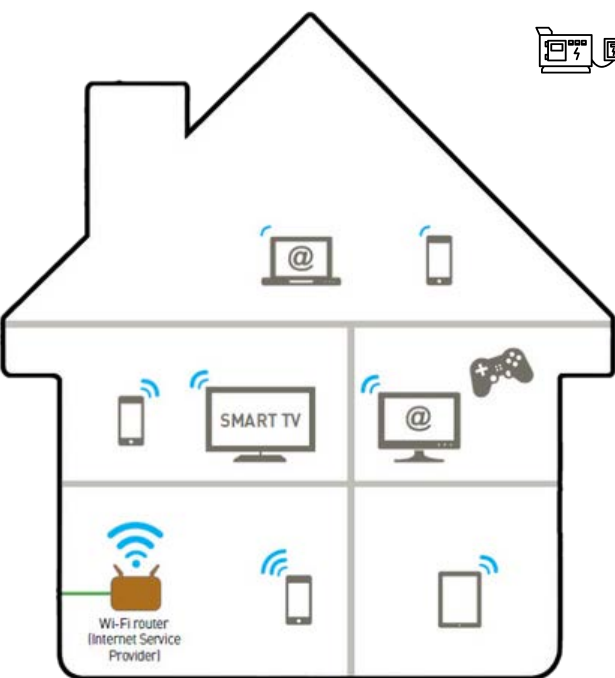
защита на хората от поражения  
от електрически ток



## МУЛТИМЕДИЙНО ТАБЛО PRACTIBOXS



За нуждите от бърза и стабилна интернет връзка – за забавление (телевизия, социални мрежи и др.), за сигурност (камери за видеонаблюдение), за комфорт (контрол на осветлението и температурата и др.) или за работа от вкъщи (видео конференции, споделяне на данни, облачни услуги и др.). Създайте собствена мрежа, за да задоволите нуждите си от разпределение на услуги у дома: Домашна мрежа чрез RJ 45 конектори и телевизия по коаксиален кабел.



## СЛАБОТОКОВИ ТАБЛА MANDEKS



От централния шкаф към различни точки на свързване – кабели за телевизия, телефон, домофон, високоскоростен интернет, видеонаблюдение на зони и др.





## Ключове и контакти в жилищни сгради

В съвременните жилищни сгради ключовете и контактите играят важна роля за комфорта, сигурността и удобството на обитателите. Ремонтът е възможност да подобрите дома си, като добавите личен почерк в дизайна. Домът е отражение на вашата индивидуалност и предпочитания. Изразете себе си чрез набор от различни дизайни и добавете уникална нотка на своя интериор. Можем да бъдем ваш партньор в обзавеждането на жилището ви с широка гама от висококачествени ключове и контакти, придавайки стил с разнообразни възможности за дизайн и функционалност.

### Приложение и функционалност:



#### Качествени материали

Висококачествени механизми са съчетание от гъвкавост, бърз и сигурен монтаж, дълъг експлоатационен живот.

Всяка серия предлага разнообразни материали, повърхности, цетова гама и форми, от които да избирате.



#### Бърз монтаж

Разнообразие от механизми, които се монтират бързо и надеждно в съчетание с различни рамки, е принципът на сглобяване на различните серии ключове и контакти. Свързване, подравняване и затягане – доверете се на подобрите от нас механизми.



#### Комфорт и безопасност

Перфектна организация на функциите, удобно управление и интелигентна свързаност, контактни излази с повишена защита срещу случаен допир, защита от прах и водни пръски, ориентация в тъмното – заложете на ежедневен комфорт!

## Нашите решения:

## Стил и класа у дома

### AXOLUTE



1.

Дизайн и технология във всеки детайл. Алуминиева стомана, стъкло, дърво, камък, кожа, технологична и висококачествена пластмаса – истинските материали, от които се произвеждат декоративните рамки.

### LIVING NOW



2.

Смайваща красота и интелигентни технологии, иновационен дизайн Design Award 2019, перфектна плоскост и елегантни детайли. Серията включва 16 различни декоративни рамки.



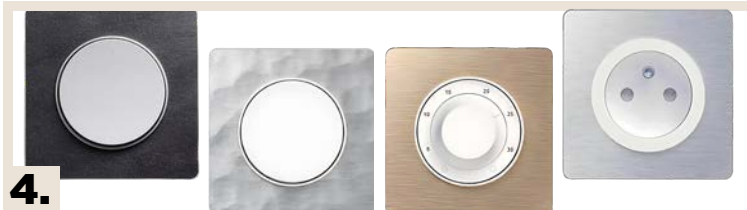
### MERTEN



3.

Модулна гама ключове, предлагаща широк спектър от функции – от ключове и контакти до USB зарядни устройства, термостати, RJ45 конектори и смарт контролери Wiser и KNX за сгради на бъдещето.

### ODACE



4.

Предлага избор между естествено дърво и метално покритие за приятен допир. Деликатното използване на различни материали и обработка на повърхностите създава нов, по-дързък облик.

## Разнообразие от функции

Ежедневен комфорт, гъвкавост и разнообразие от функции: контактни излази, ключове и бутони, механизми за щори и управление на температурата, TV, аудио и комуникационни розетки, детектори за движение и присъствие, термостати, димери и времеви ключове, безжични и KNX управления – можете да инсталирате всяка желана функция за една цялостна система работеща добре с множество технологии.



Контакт + USB C розетка

Универсален димер

Ротативен димер

USB C+C розетка

Розетка 2x RJ45



USB A+C розетка

Ключ със сензор за движение

Телевизионна розетка

Стаен термостат

Универсален димер

Контакт за самобърсначка



Доставчици: **legrand**

**Schneider Electric**

**OSPTEL**



# Ежедневен комфорт и уют

## VALENA LIFE



1.

Широката гама от решения отговаря на очакванията и подхожда с елегантност и семпъл дизайн на всяко помещение в дома.

## CLASSIA



2.

Модерна изчистена форма, определена от ясни очертания и в контраст с деликатно заоблена повърхност. Декоративната рамка е уникална нотка.

## UNICA NEW



3.

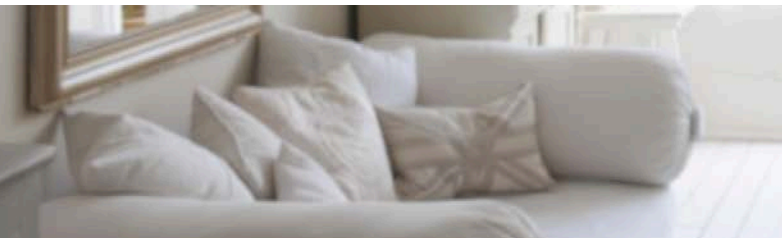
Нови цветове и материали, които да подхождат на всеки декор. С удобен за работа дизайн и широк набор от функции, внася повече комфорт и удобство в ежедневието.

## SEDNA NEW

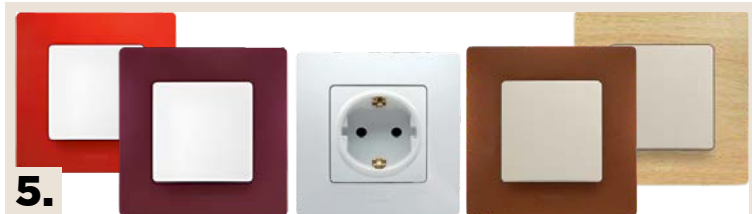


4.

Дискретно украсява интериора ви. Тази „дизайнерска“ и качествена гама на достъпни цени, предлага широк избор от стандартни функции и покрива нуждите от удобства в дома.



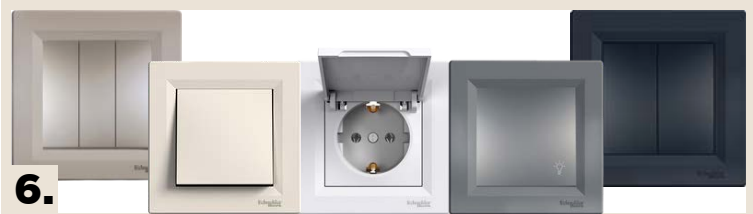
## NILOE



5.

Съвременен дизайн и качество на разумна цена. Серията NILOE предлага решение за всеки ваш проект и лесно хармонизира с всеки интериор.

## ASFORA



6.

Елегантно проектирани ключове и контакти за ежедневието. Гама от кабелни устройства, ключове за осветление, димери, захранващи и комуникационни контакти и контролери за щори.

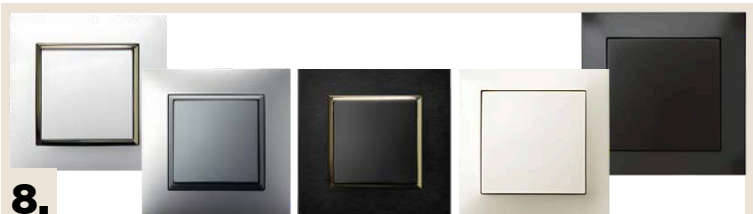
## FORIX



7.

Влагоустойчивата гама предлага решение за всякакви зони, изискващи индекс на защита IP44. Основни функции, лесна инсталация, ергономичен дизайн и гланцирани цветове - бял и сив.

## OSPEL - ARIA/KARO



8.

Модерен дизайн и перфектни пропорции. Вътрешните декоративни рамки придават оригиналност на продуктите. Можете да внесете деликатни акценти, персонализирайки според вашите нужди.



Доставчици: **legrand**

**Schneider**  
Electric

**OSPEL**

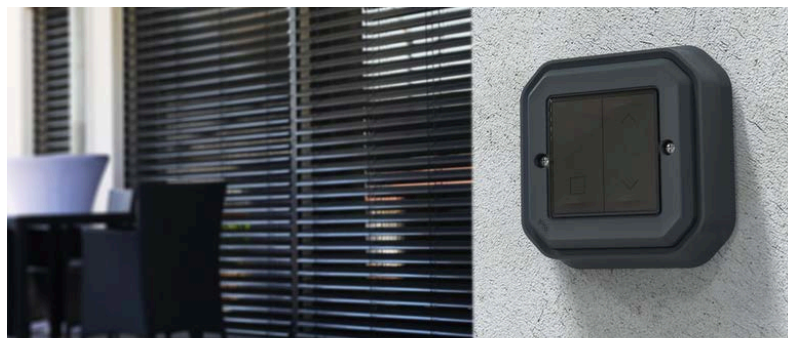
# Защита и стил навън

## PLEXO



1.

Серията влаго и прахоустойчиви инсталационни компоненти отговаря на тенденциите. Дизайн с характер и съвременни линии. Предлага се за открит монтаж при реновации и за вграден монтаж за дискретен завършек.

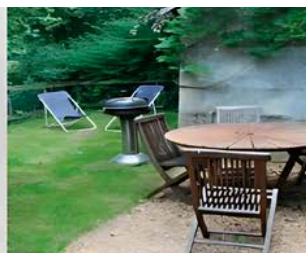


## CEDAR



2.

Сигурна мощност и светлина на открито. Безопасни, здрави и лесни за инсталиране решения за контрол на светлината и мощност на открито и във влажна вътрешна среда.

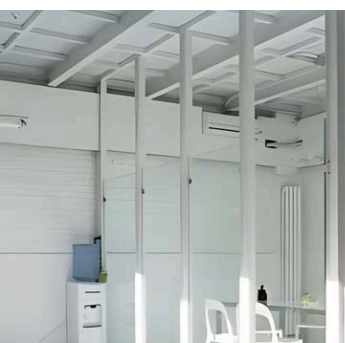


## MUREVA STYL

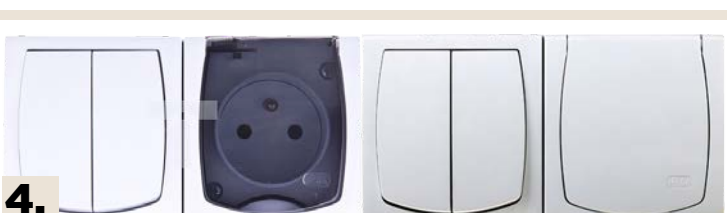


3.

Гамата дава ново значение на думите „лесен монтаж“ на вашето оборудване и се отличава с иновативен дизайн. Продуктите включват устойчиви механизми, здрави конзоли и рамки, водоустойчиви уплътнения.



## MADERA



4.

Серия за повърхностен монтаж, особено препоръчителна за помещения, където се изисква по-висока степен на защита. Висококачествените използвани материали работят добре в условия на интензивно използване.

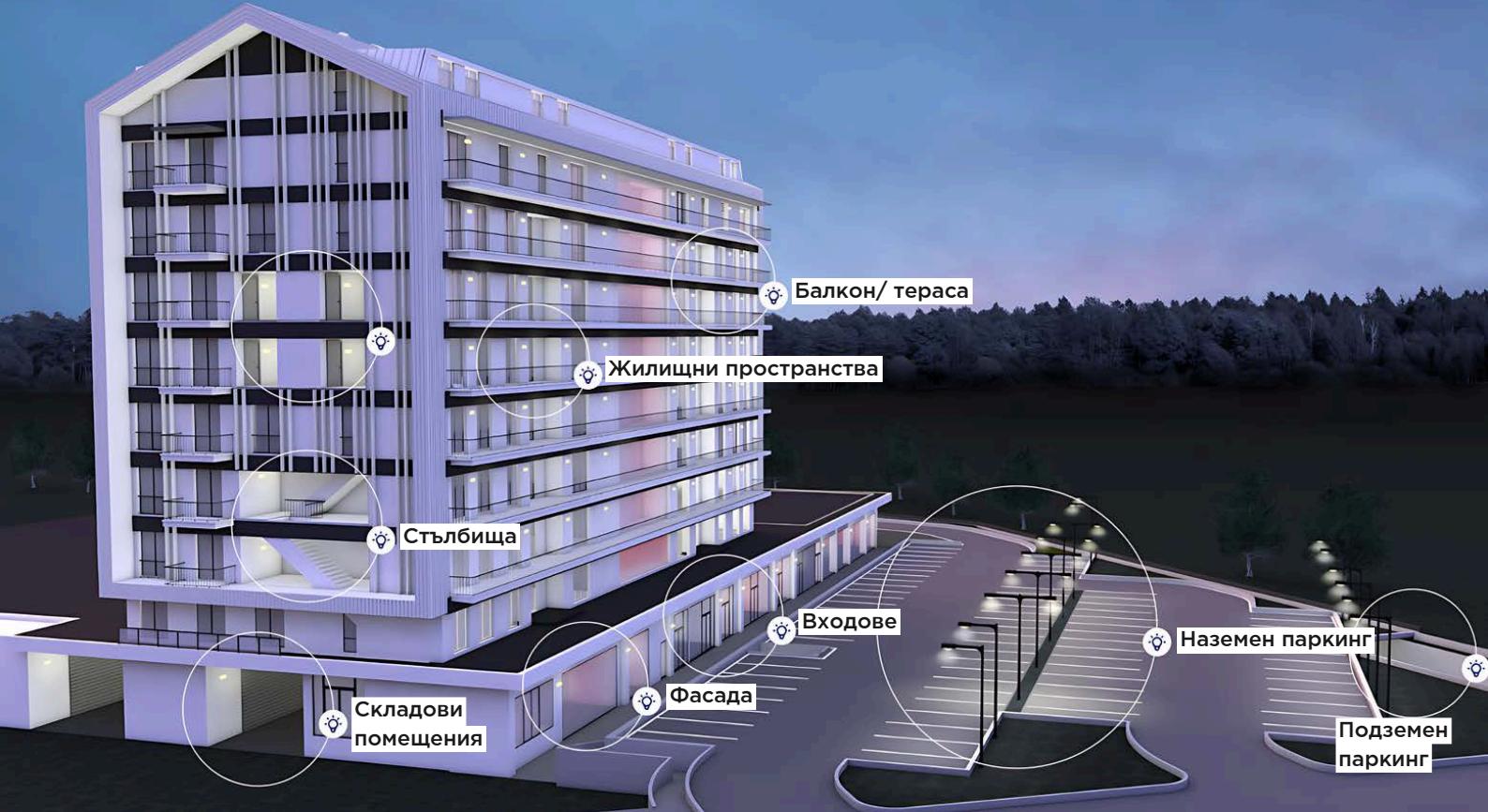


Доставчици:  **legrand**

**Schneider**  
Electric

**OSPTEL**





# Осветление в жилищни сгради

Жилищните сгради имат различни изисквания за осветление в зависимост от пространството или задачата, която трябва да се изпълни. Добрият дизайн на осветлението превръща къщата в дом и трябва да се обмисли от самото начало. Колкото по-рано се вземе предвид, толкова повече ще допълни интериорния дизайн и ще спомогне за създаването на необходимата атмосфера. Независимо дали е на таван, стена или под – рядко жилищните помещения имат само един източник на светлина. Чрез нея могат да се обособят различни зони в едно помещение според предназначението им. Светлинните сцени съчетават общо осветление с акцентно, директно и индиректно осветление.

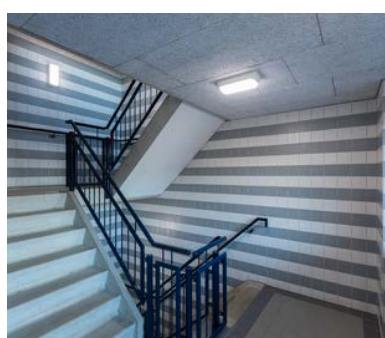
## Пространства, които изискват жилищно осветление:

### **Външно осветление:**

- Градинско осветление
- Фасадно осветление
- Балкони, тераси
- Паркинги (подземни и наземни)

### **Вътрешно осветление:**

- Общи части (входни предверия, стълбищни клетки, коридори)
- Жилищни пространства (всекидневна, спалня, кухня, баня и тоалетна, работни пространства)





## Нашите решения:

С използването на LED технология комбинират висока светлинна ефективност, издръжливост и гъвкавост в дизайна.



## 💡 Външно осветление:

### Градинско



1.

Включва продукти, които могат да бъдат управлявани чрез сензори за движение, таймери или дистанционно управление, с висок IP степен за водоустойчивост. Служи за осветяване на пътеки и акцентни елементи, осигуряване на безопасност и енергийна ефективност.

### Фасадни и за тераса



2.

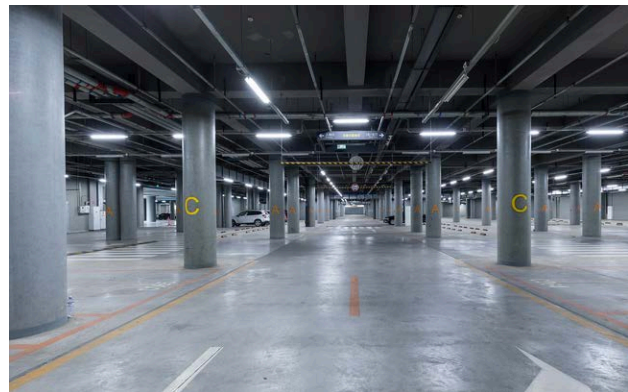
Аплиците за фасадно осветление са се развили през годините, като днес най-често се използват модерни LED осветители с променящи се цветове на светлината и компютъризирано управление.

### Подземен паркинг



3.

Влагозащитени линейни осветители предлагат висока степен на защита срещу прах, вода и корозия, а многообразието от оптики и мощности, позволяват да се осигури максимално ефективно осветление в по-агресивна и неблагоприятна среда.



### Наземен паркинг

- Прожектори



- Улични



4.

Прожекторите са издръжливи и мощни устройства, осигуряващи ярко и фокусирано светлинно покритие в големи промишлени пространства. Уличните осветители са издръжливи и устойчиви на външни влияния, проектирани за широко приложение.



Доставчици:



SINCE 1978



LEADING LIGHT

# Вътрешно осветление: Общи пространства



- Входни предверия



1.

Доброто осветление гарантира, че входът е едновременно видим и безопасен. В допълнение, входът на жилищна сграда действа като визитна картичка. Правилното осветление кара жителите и посетителите да се чувстват добре дошли.

- Стълбищни клетки и коридори



2.

Осветлението в стълбищата и коридорите е важно за осигуряване на безопасността и комфорта на обитателите. Високи енергоспестявания могат да бъдат постигнати в стълбища и коридори чрез използването на система за управление на осветлението, която осигурява светлина само когато е необходимо.

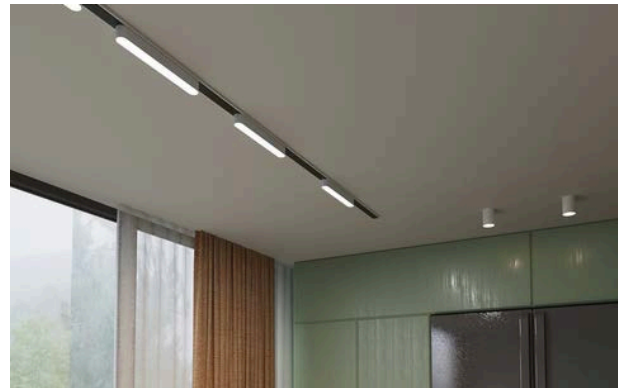
## Жилищни пространства: всекидневна, кухня, спалня, работни пространства, баня

- Декоративно осветление



3.

Добавя стил към всяко пространство, създавайки уютна атмосфера. Аплиците на стените, полилеите и вградените светодиоди на таваните предлагат разнообразие от дизайни, които могат да отговорят на различни естетически предпочитания.

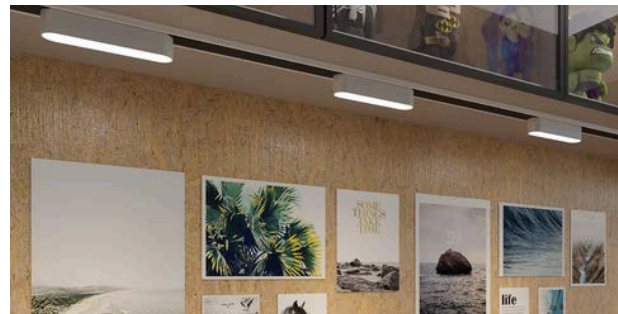


- Работни пространства



4.

Осветлението трябва да осигурява достатъчно светлина без напрежение на очите. Настолни лампи и вградени светодиоди с регулируема яркост позволяват персонализиране на осветлението според зрителната задача.

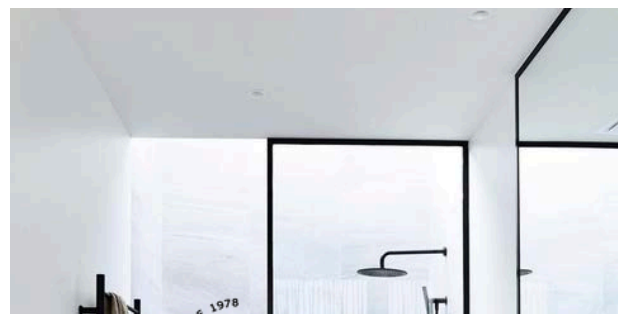


- Баня и тоалетна



5.

Осветлението трябва да е ярко и равномерно. Вградените светодиоди и плафони са отличен избор, защото предлагат ефективност и стил, създавайки функционална атмосфера.



Доставчици: **LEDVANCE**

**ORNO**  
LIVING INNOVATIONS

**XX**  
SINCE 1978  
LEADING LIGHT





## Сензори за присъствие в жилищни сгради

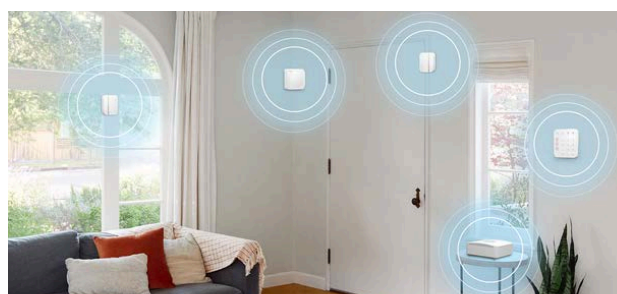
Сензорите за присъствие в жилищни сгради са устройства, които откриват движението или присъствието на хора в дадено пространство. Те намират приложение в различни системи за автоматизация и сигурност на дома, като осветление, отопление, вентилация. Изборът на подходящ сензор за присъствие зависи от конкретните нужди и условия на жилището. Правилната комбинация от различни видове сензори може да осигури оптимална функционалност и комфорт в дома.

### Приложения на сензорите за присъствие:



#### Осветление и вентилация:

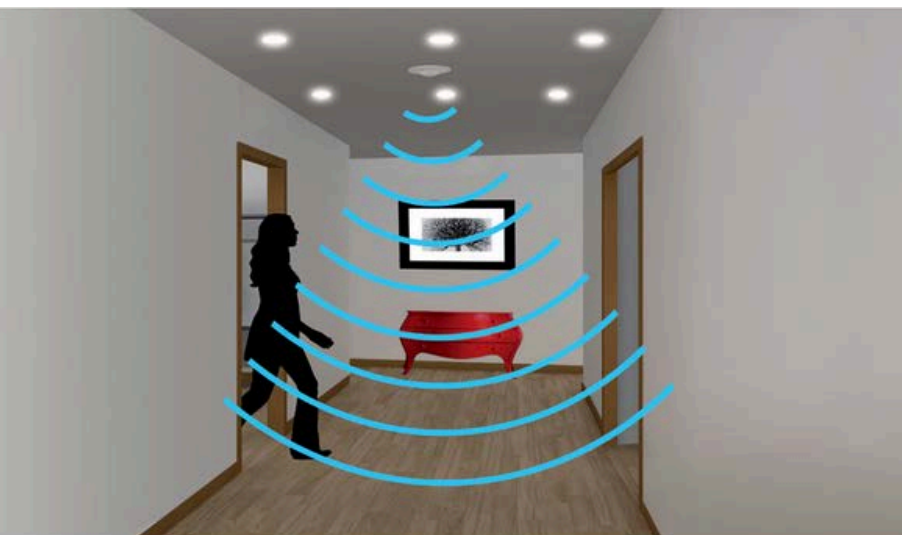
Сензорите за присъствие автоматично включват осветлението при движение и го изключват при липса на присъствие. В системите за вентилация регулират работата на вентилаторите, като ги активират, когато има хора в помещението, осигурявайки циркулация на въздуха без излишни разходи.



#### Енергийна ефективност:

Чрез намаляване на ненужната консумация на енергия, сензорите за присъствие помагат за намаляване на разходите. Това включва не само разходите за електричество, но и намаляване на износването на осветителни тела.





1.

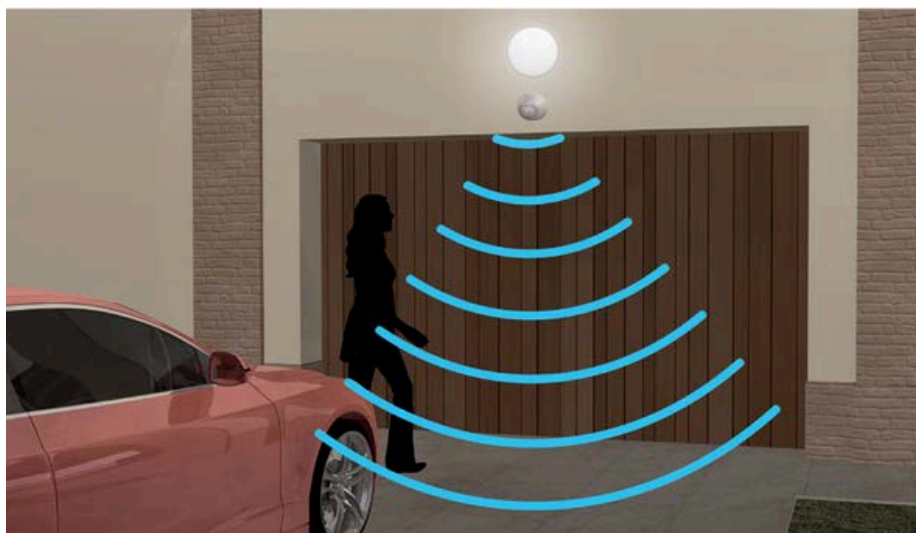
Използват микровълни за засичане на движение и са идеални за общи пространства и зони с неправилна форма. Трябва да се вземат предвид площта, материала на стената, защото MW технологията е в състояние да засича движение дори през материали като стъкло, дърво, гипс и т.н. Имат вграден сензор за осветеност, както и индикатор показващ засичане на присъствие/движение.

### Открит монтаж (таван, стена)

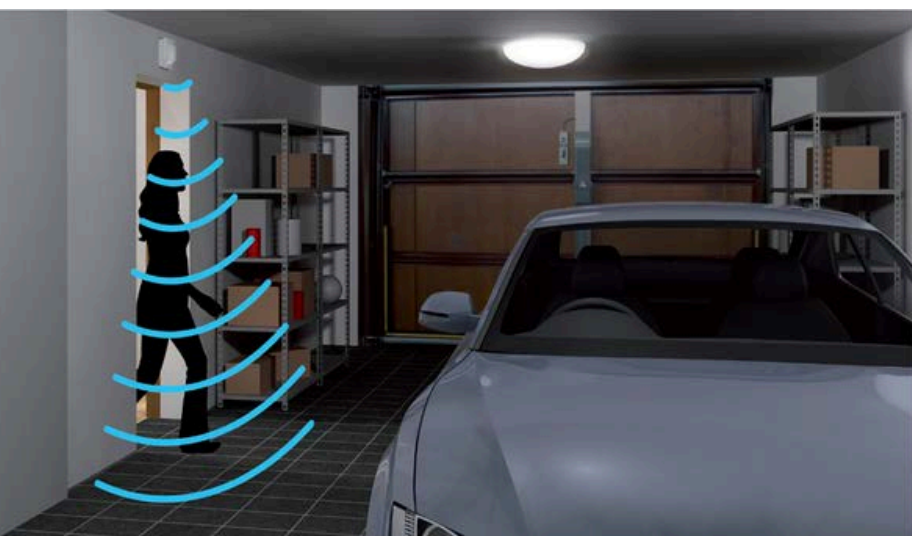


2.

Те се монтират на стратегически места, като входове, коридори или открити пространства, за да покрият максимална площ. Монтажът им изисква внимателно планиране, включително избор на правилна височина и избягване на препятствия, които биха могли да ограничат тяхната ефективност.



### Вграден монтаж (таван, стена)



3.

Датчиците за движение за вграден монтаж са устройства, които се използват за засичане на движение в дадена зона и могат да се интегрират дискретно в интериора на различни помещения. Основните предимства на вградените датчици за движение са тяхната дискретност и естетика.



Доставчици:

legrand®

ORNO

LIVING INNOVATIONS





# Видеонаблюдение в жилищни сгради

Жилищните комплекси трябва да осигурят на своите жители усещане за сигурност и безопасност. За да постигнат това спокойствие, живущите използват стратегически разположени охранителни системи и устройства. Те трябва да отговарят на техните нужди както сега, така и в бъдеще. Един от най-добрите начини за подобряване на охранителната система на жилищната сграда е инсталирането на система за видеонаблюдение (CCTV). Това позволява на собствениците да следят ключови зони – входи, паркинги и общи части, което повишава безопасността.

## Основни характеристики:

- Системите за видеонаблюдение постоянно записват информация, която е полезна, когато се случи престъпление. Това може да помогне на органите на реда бързо да заловят извършителите.
- Функция за предупреждение в ранен етап на взлом и намалява инцидентите.
- Всичко в един дизайн, лесен за използване и инсталиране - мониторинг 24/7 и без мъртви зони.
- Дизайн, издържащ на екстремни условия като прах, влага, високи и ниски температури.
- Много системи предлагат възможност за наблюдение в реално време и преглед на записите отдалечено чрез мобилни устройства или компютри.

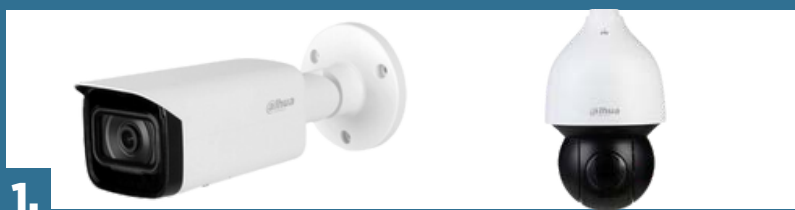




## Нашите решения:



## Периметър



1.

При детекция на нерагламетирано преминаване или навлизане в забранена зона дава аларма до оперативен център/ охрана. Възможност за филтриране на различни видове алармени събития и навременното им обработване. Добре премерена периметрова охрана в съчетание с PTZ камера, обхождаща периметъра и виждаща в детайли, е предпоставка за безопасна жилищна среда.

## Паркинги



2.

Съвременните паркинг решения се осъществяват с ново поколение камери, засичащи рег. номера на колите, които предоставят или отказват достъп, според предварително въведени списъци с рег. номера. Системата притежава и посетителски модул за „гости“ с валидност на престой на определени МПС, както и менажиране на свободните места в паркинга.



## Общи зони - вход/ изход



3.

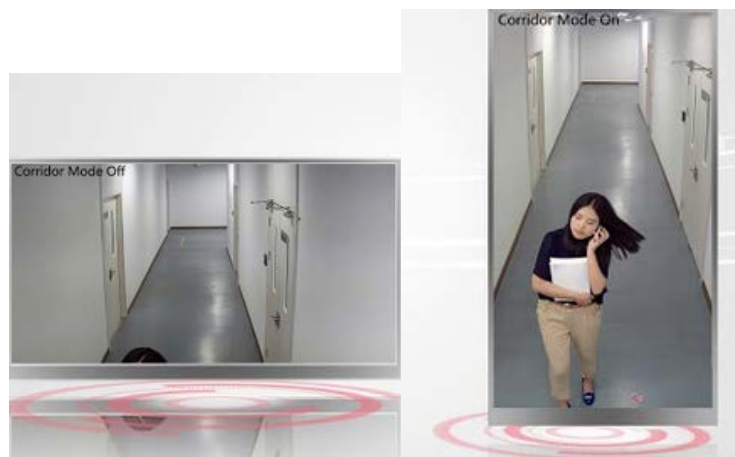
Зони, често пренебрегвани заради големите площи и необходимостта от множество устройства за охрана. Системите ни позволяват обзорно видеонаблюдение на големи открити площи с минимален брой камери с интелигентни функции - навлизане в зона, забравен обект, изчезнал обект, струпване на хора и др.

## Стълбищни клетки и коридори



4.

Вече не толкова екзотичните FishEye и дискретните PTZ камери са идеално решение за малките и закрити общи зони, защото дават видимост от 360 градуса. За бърза проверка на зоните спомагат mini PTZ камерите, които имат и оптично приближение като необходим детайл за охранителни цели.



Доставчици:

**Dahua**  
TECHNOLOGY



RaySharp



## Вход към имота



Вход на сградата  
Домофон

## Апартамент



Дневна/ Спалня  
Контролер



Кухня/ Баня/  
Прозорци



Входна врата  
Домофон

## Обща част



Фитнес/  
площадки  
Терминали за  
контрол на  
достъпа

## Дистанционно управление и контрол



Офис на охраната  
Портал за  
дистанционно  
управление



# Контрол на достъп в жилищни сгради

Системите за контрол на достъп са подходящи за управление на пропускателния режим до жилищни сгради. Централизираният софтуер дава възможност да добавяте неограничен брой устройства, които да наблюдавате в реално време. За персонален идентификатор може да бъде използвана RFID карта, PIN код, QR код или биометрия, а за автомобилите LPR камери. Контролерите (самостоятелни или мрежови) и могат да управляват врати, бариери, турникети и други типове заключващи механизми. Благодарение на тези системи, сигурността е гарантирана, достъпът е бърз, а управлението на системата – в реално време!

## Основни характеристики:

- Инсталирането на ефективна система за контрол на достъпа може да предотврати престъпления като кражби, влизане с взлом, вандализъм. Можете да държите входовете заключени, без да възпрепятствате достъпа за оторизирани наематели, персонал и посетители.
- Някои системи за контрол на достъпа имат аварийни протоколи, които автоматично отварят всички врати, когато спринклерната система е задействана.
- По-лесно следите кой влиза и излиза във вашата сграда. Чрез системите с табла за управление на достъпа може да задавате разрешения за достъп и да прегледате одитна пътека на всеки, който влиза в сградата.



## Нашите решения:



## Периметър

1.



Целта е да се предотврати неоторизиран достъп в охранявания периметър като спират нарушителя и изпращат до центъра за мониторинг информация за нарушението в реално време.

## Паркинги



2.

Движението на превозните средства може да бъде следено в реално време. Достъпът до и от зоната може да се контролира на база предварително определени часове, а активността при бариерите за паркиране може да задейства камери за наблюдение, които да записват движението на колите.



## Общи зони - вход/ изход

3.



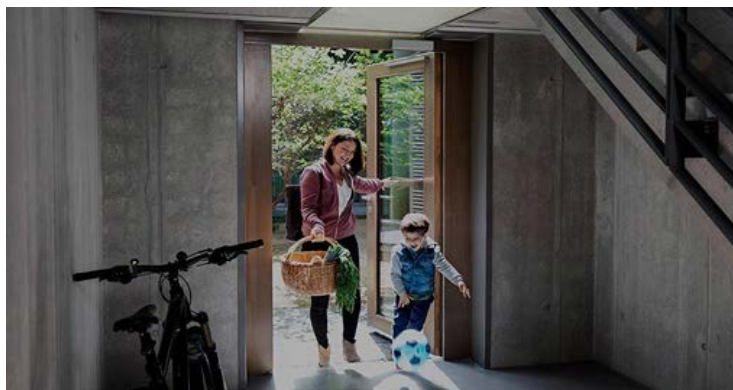
Когато гостът дойде, видеодомофонната система дава възможност собственикът да види кой звъни и да отвори вратата от разстояние чрез вътрешния видео монитор. Ако собствениците не са вкъщи, могат да прехвърлят разговора към приложение на своя телефон. Те могат да отговорят на обаждането и да отворят вратата дистанционно.

## Стълбищни клетки и коридори



4.

Контролът на достъпа в стълбища и коридори, и общи части е важен за сигурността. За осигуряването му се използват четци за карти, клавиатури и биометрични устройства. Чрез електромеханични заключващи устройства се ограничават достъпът. Тези системи предоставят сигурност, като могат да се интегрират с останалите системи.



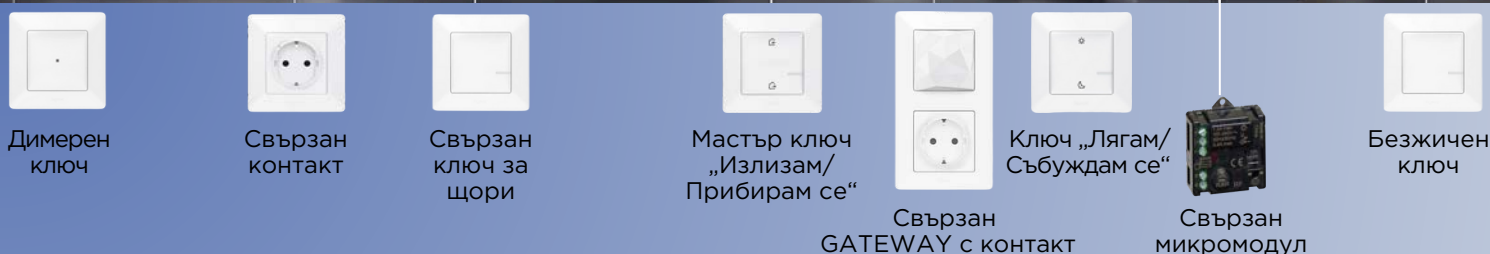
Доставчици:

**Alhwa**  
TECHNOLOGY

**BIODIT**  
GLOBAL IDENTITY SOLUTIONS

**ROSSLARE**  
SECURITY PRODUCTS





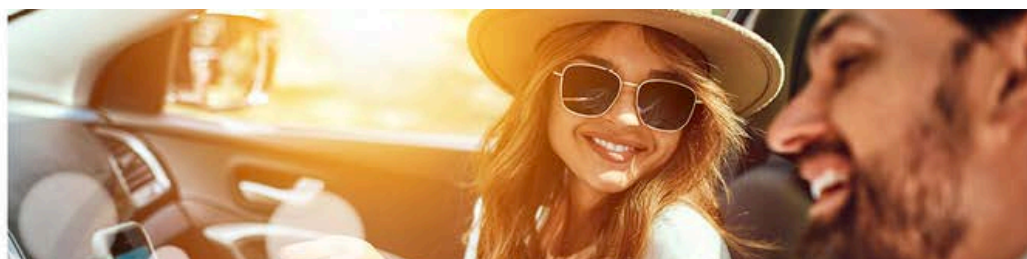
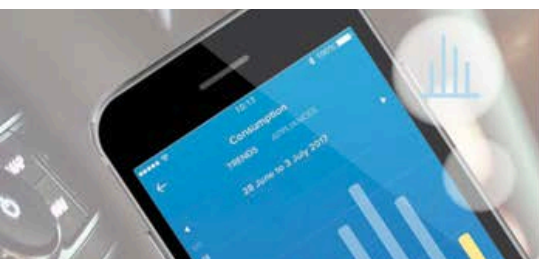
## Решение Умен дом в жилищни сгради

Най-общо казано „умен дом“ е централизирано управление на битовите системи като осветление, електроуреди, отопление, видеонаблюдение и т.н. Принципът на действие на системата се основава на команди, които могат да се задават физически /чрез устройството/, гласово или чрез приложение в смартфона. Последната опция позволява само с натискане на няколко бутона да контролирате всички процеси на имота си от разстояние.

За изграждането на иновативен и достъпен свързан дом, комбинирайте решенията с термоглавите Netatmo и с възможностите на модерната серия ключове и контакти Valena Life/Allure with Netatmo. Така ще получите модулна Smart система с опции за надграждане, в зависимост от индивидуалните ви потребности, чрез която ще управлявате отоплението, осветлението и контактите, където и да се намирате.

### Valena Life/Allure/ Classia/ Living Now with Netatmo

1. Създаване на свързана инсталация със стартов пакет с Gateway с контакт и безжичен сценариен master ключ „Излизам/Прибирам се“.
2. Избор на желаните от вас допълнителни модули за управление на осветление, отопление и ролетни щори.
3. Инсталиране на безплатното приложение Home + Control, с което управлявате свързаната инсталация.

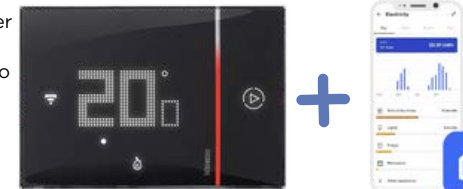


## Нашите решения:

Smarter with Netatmo + Home+ Control

1.

Свързаният термостат Smarter with Netatmo и приложението Home + Control ви гарантират интелигентно управление на температура.



Smarter with Netatmo + Home+ Control

2.

Можете да задавате и управлявате температурата във всяка стая поотделно за осигуряване на комфорт.

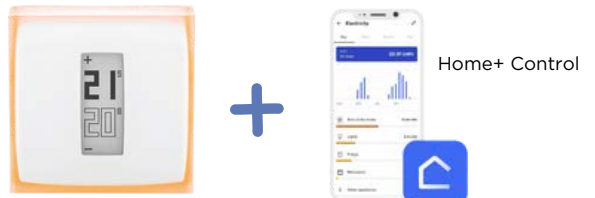


## ЖИЛИЩА С КОТЕЛ

Термостат Netatmo

3.

Термостатът отчита време за заспиване, присъствие, отсъствие, за да нагласи автоматично температурата.



Термостат Netatmo

4.

Чрез свързания термостат и Netatmo Energy или Home + Control можете да контролирате разхода си на енергия.

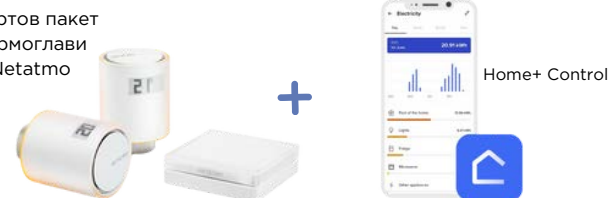


## ЖИЛИЩА С ЦЕНТРАЛНО ОТОПЛЕНИЕ ИЛИ ТЕЦ

Стартов пакет Термоглави Netatmo + Home+ Control

1.

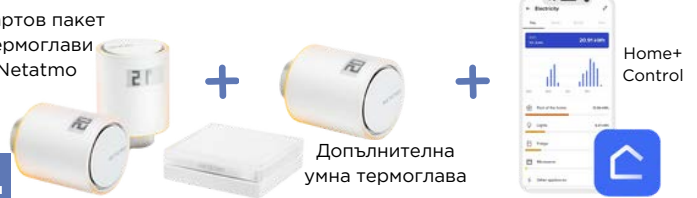
Температура в помещенията се измерва чрез 2 вградени сензора. Може да постигнете над 37% икономия на енергия.



Стартов пакет Термоглави Netatmo + Home+ Control

2.

Netatmo се грижи да харчите толкова енергия, колкото ви е необходима и предотвратява загубите по всякакви начини.



## УМНИ РЕШЕНИЯ ЗА НАБЛЮДЕНИЕ И СИГУРНОСТ

Вътрешна камера



Сензори за врати и прозорци



Вътрешна Smart сирена



Външна камера



Умният дом е бариера и пред крадците. Можете да надградите сигурността на дома си с умните продукти Netatmo и Vticino.

## УМНИ РЕШЕНИЯ ЗА ПОВЕЧЕ КОМФОРТ

Метеорологична станция



Уред за измерване на валежи



Вътрешен детектор за качество на въздуха



Умен видеозвънец PRO



 **Доставчици:** 





## Зарядни станции в жилищни сгради

Зарядни станции за електрически превозни средства в жилищни сгради стават все по-популярни с нарастващото разпространение на електромобилите. Те могат да бъдат инсталирани както в общи гаражи или паркинги на сградата, така и на индивидуални паркоместа. Това не само може да има положително въздействие върху околната среда, но също така е улеснение за собствениците на електромобили.

### Приложение на зарядните станции:



#### Устойчив начин на живот

Станциите за зареждане на електромобили в жилищни сгради улесняват собствениците, като показва, че са много по-устойчив транспорт. Това помага за намаляване на вредните емисии и замърсяване.



#### Икономия от разходи

Зареждането на електромобилите в домашни условия често е по-евтино от пътуването до бензиностанция и покупката на гориво. Това може да доведе до значителни икономии на разходи за гориво в дългосрочен план.



#### Стойност на имота

Наличието на зарядни станции може да повиши стойността на жилищната собственост, тъй като това е важен фактор за потенциалните купувачи, които имат интерес към електрически превозни средства.

# Нашите решения:

## Контакти за вграждане

1.

Със степен на защита IK10, контактът намира приложение в жилищни паркинги. Зареждате от 8 до 16 А електрооборудване, с кабел Mode 1 или Mode 2.

## Метални зарядни станции Premium

2.

Зарядните станции са интер-оперативни за полесно управление и са съвместими с различни софтуери за таксуване.



## Legrand Green'Up

### Пластмасови зарядни станции Premium

3.

Използват се за зареждане на електроавтомобили в режим 2 и режим 3. Чрез Bluetooth технологията можете да управлявате локално чрез приложение EV CHARGE.

### Зарядна станция Green'up One

4.

Снабдена с кабел за зареждане, предназначена за зареждане в режим 3. Чрез Bluetooth връзка, може да се използва за локално управление на зареждането.



## ABB TERRA AC

Използвайки мрежова свързаност и интелигентни функционалности, станцията е създадена, за да се адаптира да доставя най-оптимизираното зареждане. С настройката на вграден електромер за предоставяне на динамичен мениджмънт на товара, се намаляват разходите за енергия и предотвратяване на нежелани изключения на захранващата защитната апаратура.



## SCHNEIDER CHARGE

Интелигентна и надеждна станция за зареждане на електрооборудване за еднофамилни къщи. Те са с бърз и лесен монтаж, рентабилни и енергоефективни, надеждни и безопасни! Позволяват да се регулира в реално време максималната мощност, предназначена за зареждане, съгласно натоварването на останалите консуматори у дома.



Доставчици: **legrand**

**Schneider Electric**

**ABB**