

Пожароизвестителни алармени системи



За Вашата безопасност и сигурност

Телетек Електроникс ЕАД е водещ производител и доставчик на технологии и услуги за сигурност, специализирала в сферата на охранителните и пожароизвестителните системи. Основана през 1991 година, със седалище в София, България, компанията непрекъснато се развива и разраства през последните 3 десетилетия, внедрявайки иновации, модерни технологии и изграждайки надеждни партньорства с фирми от цял свят.

Нашият екип, наброяващ над 200 опитни специалисти, продължава да се увеличава и остава фокусиран върху осигуряване още по-високо качество, надеждност и сигурност в живота на Клиентите ни. Стъпваме на знания и опит натрупани през последните 3 десетилетия, за да награждаме съществуващите и да разработваме нови авангардни продукти за охрана, работейки в близко сътрудничество с различни браншови организации, доставчици и клиенти, за да оформим бъдещето на алармените и пожароизвестителните системи за сигурност.

Успехът на нашата компания в съвременния отговорен свят се дължи на най-ценният ни ресурс – нашите експерти и специалисти, които обичат професията си и знаят как да я упражняват най-ефективно и пълноценно. Нашите служители са нашето семейство вече над 30 години и ни вдъхновяват за изграждане на едно по-добро и сигурно бъдеще за следващите поколения.



Доставяме цялостни системи

Продуктовото ни портфолио включва пълна гама от системни решения за охрана и пожароизвестяване, а също комуникационни модули и софтуер за системи за мониторинг, управление и наблюдение. Разработваните от нас системи са интуитивни за инсталиране, конфигуриране, работа и поддръжка, и могат лесно да се ъпгрейдват и разширяват, за да отговорят на Вашите конкретни нужди и бъдещото развитие на Вашия бизнес.

Всички произведени от нас продукти, включително съвременни контролни панели, детектори и разнообразни алармени устройства, се подлагат на стриктен контрол за качество и преминават 100% пълнен функционален тест по време на производство.

Нашият непрекъснат стремеж е да превръщаме сложните съвременни технологии и съпътстващите ги предизвикателства в интуитивни за работа продукти, системи и решения, с които нашите Клиенти да работят максимално ефективно, но същевременно при намалени разходи за експлоатация и поддръжка.



Отговорен и сигурен партньор

Ние изнасяме нашите продукти в над 90 държави по света на 5 континента. С повечето ни Дистрибутори сме не само бизнес Партньори, но също така и приятели с близки взаимоотношения повече от 20 години. Нашата основна цел е да разбираме нуждите на нашите Клиенти, за да им предложим иновации, подобрения и нови решения за индустрията съобразени със съответните държави и пазари.



Надеждни решения за сигурност

Имаме натрупани сериозни знания и опит в проектирането и производството на алармени детектори и системи. Можем да предложим точното решение, основавайки се на Вашите нужди и изисквания. Доверете ни се и бъдете сигурни, че ние ще продължаваме да развиваме производството си, за да Ви помогнем да изберете най-доброто наше системно решение и да го използвате за Вашия бизнес.

Разширяване на производството

Нова сграда с административни, производствени и складови помещения с обща разгърната площ над 11 200m²

3750m² АДМИНИСТРАТИВНИ ОФИСИ:

- Зали за срещи и обучения
- 1200m² офиси за развойна дейност & ЕМС лаборатория

4300m² ПРОИЗВОДСТВЕНИ площи:

- 3 напълно автоматизирани SMD линии
- Линия спойка-вълна
- Линия за краен монтаж на изделия
- Линия за автоматизиран краен монтаж на пожароизвестителни оптично-димни детектори
- Линия за 24-часа функционален тест на продуктите
- Сервизни и ремонтни помещения

2600m² СКЛАДОВИ площи & ТОВАРО-РАЗТОВАРНИ рампи:

- 3000 палетни клетки
- 5 работни места за товаро-разтоварни дейности
- 2 работни места за товаро-разтоварни дейности с мостова конструкция
- 1 работно място за обслужване на малки камиони



Адресируеми решения

Нашето портфолио се състои от гама панели с покритие от 48, 96 и 200 зони, с поддръжка на 500, 1000, или до 2000 устройства. Подобна гъвкавост, помага на проектантите и инсталаторите да изберат панел с функции и опции, които да покриват изискванията на всеки бизнес проект, включително изграждане на адресируема пожароизвестителна система, дистанционен мониторинг и наблюдение в реално време, поддръжка, устройства за управление на пожарогасене и гласова евакуация на обекта.

Гамата адресируеми решения предлагани от Телетек Електроникс ЕАД се разширява и допълва с устройства за безжично пожароизвестяване – серия Natron. Серия Natron представлява решение за безжична система за пожароизвестяване специално проектирана за инсталиране в музеи, църкви, стари жилищни и обществени сгради с уникална архитектура, където не се допуска прокарване на кабелни трасета, но осигуряването на надеждно пожароизвестяване е от първостепенна важност.

Когато трябва да вземете конкретно решение, разгледайте нашата гама панели за пожароизвестяване и изберете най-подходящия според Вашите нужди и изисквания. Разработили сме допълнителни софтуерни приложения, които да Ви помогнат в изчисляването на техническите параметри на пожароизвестителната инсталация, както и специализирани програми за програмиране, наблюдение и управление, осигуряващи на Потребителите на системата пълен контрол при работа.

Контролните панели могат да се наблюдават и програмират също така и дистанционно посредством облачна услуга през Ethernet, както и чрез стандартен компютър и специализиран софтуер за програмиране ProSTE. Благодарение на възможността за отдалечен достъп, Вие можете да наблюдавате и управлявате Вашата адресируема пожароизвестителна система iRIS по всяко време, от всяка точка на света чрез софтуерна платформа Teletek Cloud или през приложение за мобилни устройства Teletek PRO. И всичко това Ви осигурява възможността за по-бърза и ефективна реакция при възникване на събития, както и намаляване на времето, средствата и усилията по поддръжка на цялата система.



Адресируеми

Пожароизвестителни контролни панели

	iRIS8 B	iRIS8 S	iRIS4	SIMPO
Кръгове	1-8	1-4 / 1-8*	1-4	1 - 2
Брой устройства в един кръг	250	250	250	250
Поддържани кръгови разширители	iRIS8 TTE	iRIS8 TTE	iRIS8 TTE	Simpo TTE
Галванично разделяне в кръга	✓	✓	✓	✗
Вграден изолатор в кръга	✓	✓	✓	✓
Макс. брой устройства към системата	2000	1000 / 2000*	1000	500
Зони	200	200	96	48
Батерия (12V/18Ah или 12V/17Ah)	2	1/2*	1	1
Меню на български език	✓	✓	✓	✓
Регулиран процесор	✓	✓	✓	✗
Памет	10 000	10 000	10 000	10 000
Дневен/Нощен режим на работа	✓	✓	✓	✓
Синхронизиране на сирени/стробове	✓	✓	✓	✓
Екран	7-инчов TFT 800/480	7-инчов TFT 800/480	5-инчов TFT 800/480	4*40 символа LCD
TCP/IP протокол	Да (вграден)	Да (вграден)	Да (вграден)	✗
Регулирана мрежа (RS485)	Да (опция)	Да (опция)	Да (опция)	Да (опция)
Подготвен за свързване към TeletekPRO (облачна услуга)	✓	✓	✓	✗
Отчитане на вътрешното съпротивление на батерията	✓	✓	✓	✓
Кутия	Метал	Метал	Метал	Метал
Цвят	Сив/Червен	Сив/Червен	Сив/Червен	Сив
Размери	430x660x120mm	430x330x117mm	430x330x117mm	306x412x81mm
Вграден монтаж	✓	✓	✓	✗
Поддържан софтуер	ProsTE/Observer	ProsTE/Observer	ProsTE/Observer	ProsTE/Observer
Стандарт	EN 54-2/4 EN 54-13	EN 54-2/4 EN 54-13	EN 54-2/4	EN 54-2/4 EN 54-13

* Системна конфигурация iRIS8 S + iRIS8 Ext

iRIS - Серия адресируеми контролни панели

Серия iRIS е гама интелигентни адресируеми контролни панели за пожароизвестяване, проектирани и конструирани, така че да покриват всички изисквания на последните европейски стандарти за качество и сигурност. Панели iRIS представляват цялостно, висококачествено и надеждно ценово-ефективно ориентирано решение за всякакви типове проекти – от малки и средни, до големи и свързани в обща мрежа комплексни обекти.

Основната функционалност на панели серия iRIS е пожароизвестяване, но благодарение на гъвкавия си дизайн, панелите могат да се допълват, за да изпълняват разнообразни други дейности по управление и сигнализация на различни събития чрез директна интеграция към системите за сградна автоматизация посредством вграден MODBUS комуникационен протокол.

Панели серия iRIS поддържат работа с комуникационен протокол TTE (кръгов контролер iRIS8 TTE Loop) и голям набор от различни периферни и кръгови устройства, което им позволява да покриват изискванията и при най-взискателните проекти.

Възможността за вграждане в модулни структури и работа в мрежа, правят панели iRIS подходящи за всеки проект за малка, средна или голяма пожароизвестителна инсталация.

Широката гама поддържани модули от серия панели iRIS, осигуряват различни допълнителни функционалности – свързване на конвенционални детектори, входове и изходи, както и интерфейси за различни други устройства.

Системите изградени с произвежданите от Телтек Електроникс ЕАД панели iRIS са напълно съгласувани и сертифицирани по стандарт EN 54-13:2017 с тест в независима лаборатория, по последните европейски стандарти и норми, за осигуряване на цялостна съвместимост и свързаност между компонентите за постигане на ефективна детекция на пожар и оптимална функционалност на пожароизвестителната система.



EN 54-2/4
EN 54-13

iRIS8 B

Разширяем пожароизвестителен алармен контролен панел

EN 54-2/4
EN 54-13



- Разширяване от 1 до 8 кръга
- До 2000 устройства към панел
- До 64 свързани панела в мрежа

iRIS8 B е разширяем пожароизвестителен алармен контролен панел, най-мощният и усъвършенстван модел от гамата адресируеми панели в портфолиото на Телетек Електроникс ЕАД.

iRIS8 B е решение, разработено за приложение в големи обществени и офис сгради, хотели, складове и др.

Всички кръгови контролери се монтират в обща кутия, която е защитена с два ключа за оторизиран достъп.

Технически характеристики

Основно захранване:	230VAC +10%/-15%
Честота:	50/60Hz
Електрически изход:	~30A
Вътрешно съпротивление на батерията:	<0.3 Ohm
Работна температура:	-5°C до +40°C
Тегло (без батерия):	~15kg

iRIS8 B Каталоген номер за цвят

- RAL 7011 (сив) - 31020064
- RAL 3003 (червен, опция) - 310200XX

Функционални характеристики

Кръгове:	1 до 8 (TTE протокол)
Брой устройства в един кръг:	250 (TTE кръг)
Зони:	200
Батерия за резервно захранване:	2 (12V/18Ah или 12V/17Ah)
Входове(наблюдаеми):	3
Изходи (наблюдаеми):	7
Изходи (ненаблюдаеми, програмируеми):	5
RS232/RS485 интерфейс:	Вграден
Програмируеми входове/изходи:	До 250
Памет:	10 000 събития
Панели в Ethernet мрежа (вграден TCP/IP):	До 64
Панели в редундантна мрежа RS485 (опционален модул):	До 64
Термопринтер:	Опция
Екран:	7-инчов TFT 800/480
Менюта на български език:	✓
Програмиране:	ProTE софтуер

iRIS8 S

Разширяем пожароизвестителен алармен контролен панел

EN 54-2/4
EN 54-13



- Разширяване от 1 до 8 кръга
- До 2000 устройства към панел
- До 64 свързани панела в мрежа
- Изграждане на модулна структура

iRIS8 S е адресируем пожароизвестителен панел поддържащ работа с 1 до 8 кръга и максимално покритие на 200 зони. Пълният капацитет на пожароизвестителна система с 8 кръга се постига след свързване на разширителна кутия (iRIS8 Ext) с място за добавяне на 4 допълнителни кръгови контролера.

Технически характеристики

Основно захранване:	230VAC +10%/-15%
Честота:	50/60Hz
Електрически изход:	~30A
Вътрешно съпротивление на батерията:	<0.3 Ohm
Работна температура:	-5°C до +40°C
Тегло (без батерия):	
- iRIS8 S	~7kg
- iRIS8 Ext	~6,2kg

iRIS8 S Каталоген номер за цвят

- RAL 7011 (сив) - 31020066
- RAL 3003 (червен, опция) - 310200XX

iRIS8 Каталоген номер за цвят

- RAL 7011 (сив) - 31020067
- RAL 3003 (червен, опция) - 310200XX

Функционални характеристики (iRIS8 S+iRIS8 Ext)

Кръгове:	1 до 8 (TTE протокол)
Брой устройства в един кръг:	250 (TTE кръг)
Зони:	200
Батерия за резервно захранване:	2 (12V/18Ah или 12V/17Ah)
Входове(наблюдаеми):	3
Изходи (наблюдаеми):	7
Изходи (ненаблюдаеми, програмируеми):	5
RS232/RS485 интерфейс:	Вграден
Програмируеми входове/изходи:	До 250
Памет:	10 000 събития
Панели в Ethernet мрежа (вграден TCP/IP):	До 64
Панели в редувантна мрежа RS485 (опционален модул):	До 64
Термопринтер:	Опция
Екран:	7-инчов TFT 800/480
Менюта на български език:	✓
Програмиране:	ProSTE софтуер

iRIS4

Разширяем пожароизвестителен алармен контролен панел

EN 54-2/4



- Разширяване от 1 до 4 кръга
- До 1000 устройства към панел
- До 64 свързани панела в мрежа

iRIS4 е най-адаптивния адресируем пожароизвестителен алармен контролен панел в портфолиото на Телетек Електроникс ЕАД. Панелът предлага широк обхват от функционалности, приложими за всякакви инсталации – от малки до големи обекти. Опцията да се добавят до 4 кръгови контролера, дава възможност пожароизвестителната инсталация да се разширява плавно, стартирайки с 250 устройства към един кръг, и нараствайки до 1000 устройства разпределени между 4 независими кръга. iRIS4 е разположен в метална кутия и е решение за приложение в обществени или офис сгради.

Технически характеристики

Основно захранване:	230VAC +10%/-15%
Честота:	50/60Hz
Електрически изход:	~7A
Вътрешно съпротивление на батерията:	<0.3 Ohm
Работна температура:	-5°C до +40°C
Тегло (без батерия):	~6kg

iRIS4 Каталоген номер за цвят

- RAL 7011 (сив) - 31200106
- RAL 3003 (червен, опция) - 312001XX

Функционални характеристики

Кръгове:	1 до 4 (TTE протокол)
Брой устройства в един кръг:	250 (TTE кръг)
Зони:	96
Батерия за резервно захранване:	1 (12V/18Ah или 12V/17Ah)
Изходи (наблюдаеми):	4
Изходи (ненаблюдаеми, програмируеми):	5
Програмируеми входове/изходи:	До 250
Памет:	10 000 събития
Панели в Ethernet мрежа (вграден TCP/IP):	До 64
Панели в редувантна мрежа RS485 (опционален модул):	До 64
Термопринтер:	Опция
Екран:	5-инчов TFT 800/480
Менюта на български език:	✓
Програмиране:	ProTE софтуер

SIMPO - Адресируем контролен панел

Статистиката сочи, че повечето от изгражданите пожароизвестителни инсталации са с обем до 100 пожароизвестителни детектора. Но за всеки обект – малък, среден или голям, са не по-малко важни и допълнителните функционалности, които предлагат адресируемите системи за пожароизвестяване. Адресируем алармен контролен панел SIMPO е идеалното решение за приложения в инсталации с малък брой детектори, но с изисквания за надеждност, функционалност и опции достъпни в адресируемите системи, което го прави ефективна алтернатива на конвенционалните панели за пожароизвестяване.

SIMPO се предлага с един вграден в основната платка кръгов контролер и с опция за добавяне на втори кръг към системата. Към всеки кръгов контролер (SIMPO TTE Loop) могат да се свързват до 250 устройства, поддържащи TTE комуникационен протокол - общо 500 при пълна конфигурация с 2 кръга. Опростената системна конфигурация, лесната инсталация и програмиране, както и интуитивните менюта за работа, правят панел SIMPO подходящ за инсталации не само в малки обекти, но може да се счита, че той представлява също и оптимално добро решение за средни по големина обекти.

Програмирането на панела е интуитивно и бързо. За конфигуриране на системата, инсталаторът може да използва както клавиатурата и дисплея на панела, така и специализирания софтуер за програмиране ProSTE. Статусът на системата се визуализира чрез съобщения на LCD екран, както и чрез светодиодна индикация.

Адресируем алармен контролен панел SIMPO поддържа работа със специализиран софтуер за наблюдение и мониторинг Observer. Свързването се осъществява чрез добавяне на комуникационен модул TTE LAN към конфигурацията на панела.

Адресируемите системи изградени с панели SIMPO са напълно съгласувани и сертифицирани по стандарт EN 54-13:2017 с тест в независима лаборатория, по последните европейски стандарти и норми, за осигуряване на цялостна съвместимост и свързаност между компонентите за постигане на ефективна детекция на пожар и оптимална функционалност на пожароизвестителната система.



EN 54-2/4
EN 54-13

SIMPO

Разширяем пожароизвестителен алармен контролен панел

EN 54-2/4
EN 54-13



- Разширяване от 1 до 2 кръга
- До 500 устройства към панел
- До 64 свързани панела в мрежа

SIMPO е стартово ниво за всяка адресируема инсталация. Панелът е идеалното решение за малки до средни по големина обекти. SIMPO поддържа работа с два кръгови контролера и има покритие на 48 пожарни зони.

Панелът се доставя в метална кутия, с LCD екран, поддръжка на български език на менютата за програмиране, както и текстови етикети с описание за статуса на системата, които лесно заменят.

Технически характеристики

Основно захранване:	90-264VAC
Честота:	47-440Hz
Електрически изход:	4.2A
Вътрешно съпротивление на батерията:	<0.3 Ohm
Работна температура:	-5°C до +40°C
Тегло (без батерия):	~4.2kg

Функционални характеристики

Кръгове:	1 до 2 (TTE протокол)
Брой устройства в един кръг:	250 (TTE кръг)
Зони:	48
Батерия за резервно захранване:	1 (12V/18Ah или 12V/17Ah)
Входи(наблюдаеми):	3
Изходи (наблюдаеми):	6
Изходи (ненаблюдаеми, програмируеми):	4
Памет:	10 000 събития
Панели в редувантна мрежа RS485 (опционален модул):	До 64
Термопринтер:	Опция
Екран:	4*40 символи LCD
Менюта на български език:	✓
Програмиране:	ProsTE софтуер

IRIS/SIMPO



iRIS8 TTE Кръгов контролер

- Съвместим за работа с панели iRIS8 B, iRIS8 S, iRIS8 Ext, iRIS4
- Контролер за 1 кръг
- TTE протокол
- Поддържа работа със серия устройства SensoIRIS
- Макс. консумация на устройствата - 0.5A
- Макс. брой свързани устройства - 250



SIMPO Кръгов контролер

- Съвместим за работа с панел SIMPO
- Контролер за 1 кръг
- TTE протокол
- Поддържа работа със серия устройства SensoIRIS
- Макс. консумация на устройствата - 0.5A
- Макс. брой свързани устройства - 250



IRIS/SIMPO Модул за редундантна мрежа

- Съвместим за работа с панели iRIS8 B, iRIS8 S, iRIS8 Ext, iRIS4, SIMPO
- Модул за свързване в редундантна мрежа чрез RS485 интерфейс
- Макс. разстояние между два модула 1000m
- Директен монтаж на слот



PASO Интерфейсен модул

- Съвместим за работа с панели iRIS8 B, iRIS8 S, iRIS8 Ext, iRIS4, SIMPO
- Модул за свързване на специализирани панели за гласово оповестяване на събития и евакуация
- RS485 комуникационен протокол
- До 5 свързани в мрежа специализирани панела за гласово оповестяване на събития и евакуация
- Директен монтаж на слот



TTE LAN Комуникационен модул

- Съвместим за работа с панел SIMPO
- Комуникационен модул с LAN интерфейс
- Осигурява серийна връзка между панел SIMPO и мониторинг софтуер Observer, посредством ModBUS протокол
- 6 програмируеми входа/изхода, OC тип (до 100mA Всеки)



IRIS Printer

- Термопринтер в метална кутия
- Подходящ за изграждане на модулна структура с панели iRIS8 B, iRIS8 S, iRIS4
- Основно захранване 100-240V AC, 1.5A
- Сериен интерфейс RS-232C
- Ширина на хартията 80mm, ширина на печат 72mm
- Скорост на печат - макс. 170mm/sec
- Самодиагностика и индикация за състоянието
- Цвят - сив
- Размери - 430x330x117mm
- Сертифициран по EN 54-13



IRIS PS72

- Блок за резервно захранване
- Подходящ за изграждане на модулна структура с панели iRIS8 B, iRIS8 S, iRIS4
- Основно захранване 100-240V AC, 1.5A
- Място за 2 акумулаторни батерии 12V/18Ah или 12V/17Ah
- Цвят - сив
- Размери - 430x330x117mm
- Сертифициран по EN 54-4, EN 54-13



Модулна структура

- Приложима за панели iRIS8 B, iRIS8 S, iRIS8 Ext, iRIS4
- Специално проектирани метални кутии за изграждане на модулни структури
- Лесно монтиране на отделните кутии една към друга
- Включени елементи за монтаж
- Единна компактна структура
- Окабеляването между модулите е скрито и защитено в кутиите
- До 4 отделни панела могат да се свържат в модулна структура
- Всички кутии се заключват срещу неототоризиран достъп
- Контролното оборудване е инсталирано на едно място за по-лесна поддръжка

Повторителни панели

TFT Повторителен панел

EN 54-2/4
EN 54-13



- Вграден LAN и RS485 интерфейс
- До 64 панела в мрежа
- Памет за 10 000 събития

Повторителния панел с TFT екран показва всички настъпили събития в свързаните в обща редундантна мрежа към него адресируеми панели серия iRIS8, iRIS4 и SIMPO.

Използва се LAN или RS485 интерфейс.

Повторителният панел има вграден часовник за реално време.

Възможна актуализация на софтуерната версия чрез стандартен микро USB интерфейс.

Технически характеристики

Основно захранване:	24±4VDC
Честота:	50/60Hz
Електрически изход:	0.4A
Работна температура:	-5°C до +50°C
Размери:	200x330x48mm
Тегло (без батерия):	~0.9kg

Функционални характеристики

Протокол:	TTE
Панели в редундантна мрежа:	До 64
Топология на мрежата:	Кръгова или линейна
RS485 интерфейс:	Да, вграден
LAN интерфейс:	Да, вграден
USB интерфейс за фърмуер ъпдейт:	Да, вграден
Сечение на свързващите проводници:	0.5-2.5mm ²
Макс. разстояние между два панела:	1000m
Памет:	10 000 събития
Екран:	7-инчов TFT 800/480
Менюта на български език:	✓
Цвят:	CuB

Повторителни панели

Повторителен панел

EN 54-2/4
EN 54-13



- Вграден RS485 интерфейс
- До 64 панела в мрежа
- Памет за 10 000 събития

Повторителният панел е проектиран да показва информацията за събития на текстов LCD екран, както и статуса на системата чрез светодиодна (LED) индикация.

Повторителният панел има вграден часовник за реално време.

Възможна актуализация на софтуерната версия чрез стандартен микро USB интерфейс.

Технически характеристики

Основно захранване:	24±4VDC
Честота:	50/60Hz
Електрически изход:	0.11A
Работна температура:	-5°C до +50°C
Размери:	200x330x48mm
Тегло (без батерия):	~0.77kg

Функционални характеристики

Протокол:	TTE
Панели в редундантна мрежа:	До 64
Топология на мрежата:	Кръгова или линейна
RS485 интерфейс:	Да, вграден
USB интерфейс за фърмуер ъпдейт:	Да, вграден
Сечение на свързващите проводници:	0.5-2.5mm ²
Макс. разстояние между два панела:	1000m
Памет:	10 000 събития
Екран:	4x40 символа, LCD
Менюта на български език:	✓
Цвят:	CuB

Адресируеми Детектори



SensoIRIS T110/T110 IS

- Температурен или максимално-диференциален детектор
- Поддържа TTE протокол
- Клас*, избираем от контролния панел - A1/R, A2/S, B/S
- Дневен/Нощен режим (програмира се от панела)
- LED индикация с 360° видимост
- Съвместим със стандартни основи B124 и B124-HP
- IP30

SensoIRIS T110 IS Каталоген номер за цвят

- RAL 9005 (черен) - 31060090

EN 54-5
EN 54-17
EN 54-13



SensoIRIS S130/S130 IS

- Оптично-димен детектор
- Поддържа TTE протокол
- Чувствителност, избира се от панела - Висока/Нормална/Средна/Ниска
- Дневен/Нощен режим (програмира се от панела)
- LED индикация с 360° видимост
- Съвместим със стандартни основи B124 и B124-HP
- IP30

SensoIRIS S130 IS Каталоген номер за цвят

- RAL 9005 (черен) - 31060089

EN 54-7
EN 54-17
EN 54-13



SensoIRIS M140/M140 IS

- Комбиниран детектор (оптично-димен и температурен)
- Поддържа TTE протокол
- Клас* A1/R
- Чувствителност, избира се от панела - Висока/Нормална/Средна/Ниска
- Дневен/Нощен режим (програмира се от панела)
- LED индикация с 360° видимост
- Съвместим със стандартни основи B124 и B124-HP
- IP30

SensoIRIS M140 IS Каталоген номер за цвят

- RAL 9005 (черен) - 31060078

EN 54-5
EN 54-7
EN 54-17
EN 54-13



SensoIRIS B124

- Стандартна пожарна основа с нисък профил, за детектори SensoIRIS
- Свързващи проводници - 0.4 - 2.0mm²
- Материал (пластмаса) - ABS
- Размери 103x11mm

SensoIRIS B124 Каталоген номер за цвят

- RAL 9005 (черен) - 31060080

EN 54-13



SensoIRIS B124-HP

- Стандартна пожарна основа с висок профил, за детектори SensoIRIS
- Свързващи проводници - 0.4 - 2.0mm²
- Гравирани маркировка на клемите
- Материал (пластмаса) - ABS
- Размери 104x17.5mm
- Информационна табелка за стикер (размери 45x11mm)



Адресируеми Ръчни бутони



SensoIRIS MCP150

- Ръчен бутон за стенен монтаж
- Поддържа TTE протокол
- Тип на работния елемент - нечуплив (възстановяем)
- Тип (в съответствие с EN 54-11) - А
- Вграден модул изолатор
- Материал (пластмаса), цвят - ABS, червен
- Опция - защитен пластмасов капак
- IP40

EN 54-11
EN 54-17
EN 54-13



SensoIRIS MCP150 IP67

- Водозащитен адресируем ръчен бутон за външен монтаж
- Поддържа TTE протокол
- Вграден модул изолатор
- Монтаж на стена
- Нечуплив (възстановяем) работен елемент
- Тип (в съответствие с EN 54-11) - А
- Светодиодна (LED) индикация
- Специализиран инструмент за тест и възстановяване след задействане
- Защитен пластмасов капак
- Щуцери за прокарване на кабелите и гумено уплътнение за водозащита
- IP67 в съответствие с EN 60529

EN 54-11
EN 54-17
EN 54-13
EN 60529



Комплект капачета за ръчни бутони

- Комплект от 5 бр. защитни капачета за ръчен бутон
- Съвместим с SensoIRIS MCP150 и SensoIRIS MCP150 IP67



SensoIRIS MCP150MR - Метал, червен

SensoIRIS MCP150PR - Пластмаса, ABS/червен

SensoIRIS MCP150PB - Пластмаса, ABS/син

- Ръчни бутони за стенен монтаж
- Поддържа на TTE протокол
- Работен елемент (2 части):
нечуплив (чупещо се стъкло) и възстановяем (бутон)
- Тип (в съответствие с EN 54-11) - В
- Вграден модул изолатор
- Специален ключ за отваряне
- Авто ресет при затваряне на вратата

EN 54-11
EN 54-17
EN 54-13

Адресируеми

Входно-изходни модули IP21



SensolIRIS MIO22

- Модул с 2 аналогови Входа и 2 релейни изхода
- Поддържа TTE протокол
- Монтаж в малка пластмасова кутия с прозрачен капак
- Захранване от кръга и с въграден модул изолатор

EN 54-18
EN 54-17
EN 54-13



SensolIRIS MIO04

- Модул с 4 релейни изхода
- Поддържа TTE протокол
- Монтаж в малка пластмасова кутия с прозрачен капак
- Захранване от кръга и с въграден модул изолатор

EN 54-18
EN 54-17
EN 54-13



SensolIRIS MIO40

- Модул с 4 аналогови Входа
- Поддържа TTE протокол
- Монтаж в малка пластмасова кутия с прозрачен капак
- Захранване от кръга и с въграден модул изолатор

EN 54-18
EN 54-17
EN 54-13



SensolIRIS MIO22M

- Модул с 2 Входа и 2 наблюдаеми изхода
- Поддържа TTE протокол
- Два работни режима на изходите: наблюдаеми и ненаблюдаеми
- Монтаж в малка пластмасова кутия с прозрачен капак
- Захранване от кръга и с въграден модул изолатор

EN 54-18
EN 54-17
EN 54-13



SensolIRIS MC-Z

- Модул конвенционална зона
- Поддържа TTE протокол
- Интерфейс между зона с конвенционални детектори и кръгов контролер
- Монтаж в малка пластмасова кутия с прозрачен капак
- Захранване от кръга и с въграден модул изолатор

EN 54-18
EN 54-17
EN 54-13



SensolIRIS MOUT

- Модул с потенциален изход за конвенционални сирени
- Поддържа TTE протокол
- Интерфейс между зона с конвенционални сирени и кръгов контролер
- Монтаж в малка пластмасова кутия с прозрачен капак
- Въграден модул изолатор

EN 54-18
EN 54-17
EN 54-13



SensolIRIS MOUT-240

- Модул с релеен изход
- Поддържа TTE протокол
- Подходящ за управление на високоволтови вериги 240V AC
- Монтаж в малка пластмасова кутия с прозрачен капак
- Захранване от кръга и с въграден модул изолатор

EN 54-18
EN 54-17
EN 54-13

Адресируеми

Входно-изходни модули IP55



SensolIRIS MIO22 IP55

- Модул с 2 аналогови Входа и 2 релейни изхода
- Поддържа TTE протокол
- Голяма пластмасова кутия подходяща за стенен монтаж
- Захранване от кръга и с въграден модул изолатор

EN 54-18
EN 54-17
EN 54-13



SensolIRIS MIO04 IP55

- Модул с 4 релейни изхода
- Поддържа TTE протокол
- Голяма пластмасова кутия подходяща за стенен монтаж
- Захранване от кръга и с въграден модул изолатор

EN 54-18
EN 54-17
EN 54-13



SensolIRIS MIO40 IP55

- Модул с 4 аналогови Входа
- Поддържа TTE протокол
- Голяма пластмасова кутия подходяща за стенен монтаж
- Захранване от кръга и с въграден модул изолатор

EN 54-18
EN 54-17
EN 54-13



SensolIRIS MIO22M IP55

- Модул с 2 Входа и 2 наблюдаеми изхода
- Поддържа TTE протокол
- Два работни режима на изходите: наблюдаеми и ненаблюдаеми
- Голяма пластмасова кутия подходяща за стенен монтаж
- Захранване от кръга и с въграден модул изолатор

EN 54-18
EN 54-17
EN 54-13



SensolIRIS MC-Z IP55

- Модул конвенционална зона
- Поддържа TTE протокол
- Интерфейс между зона с конвенционални детектори и кръгов контролер
- Голяма пластмасова кутия подходяща за стенен монтаж
- Захранване от кръга и с въграден модул изолатор

EN 54-18
EN 54-17
EN 54-13



SensolIRIS MOUT IP55

- Модул с потенциален изход за конвенционални сирени
- Поддържа TTE протокол
- Интерфейс между зона с конвенционални сирени и кръгов контролер
- Голяма пластмасова кутия подходяща за стенен монтаж
- Въграден модул изолатор

EN 54-18
EN 54-17
EN 54-13



SensolIRIS MOUT-240 IP55

- Модул с релеен изход
- Поддържа TTE протокол
- Подходящ за управление на високоволтови вериги 240V AC
- Голяма пластмасова кутия подходяща за стенен монтаж
- Захранване от кръга и с въграден модул изолатор

EN 54-18
EN 54-17
EN 54-13

Адресируеми

Специализирани модули



SensoIRIS MIMIC

EN 54-18
EN 54-17
EN 54-13

- Модул за управление на 32 светодиодни LED изхода
- Поддържа TTE протокол
- Два режима за управление на изходите: „Общ анод“ или „Общ катод“, програмируем чрез джъмпера на платката
- Вградени компенсирани резистори
- Вграден модул изолатор
- Конектори за бърза връзка на електрически проводници
- Специализирани входи за: тест на светодиодната индикация; затихване на сирените; ресетиране на пожарния панел; затихване на зумера
- Специализирани изходи със светодиодна индикация за дублиране на сигнала от пожарния панел за Пожар, Повреда и Забрана
- Отделен светодиоден изход за индикация на наличие на захранване на свързания към модула LED Повторителен панел (Mimic Repeater Panel)
- Кутия за стенов монтаж, IP43



SensoIRIS MiniOUT

EN 54-18

- Мини модул с един релеен изход
- Компактен, подходящ за монтаж в кутията на управляващото устройство
- Опция за инсталиране в малка кутия подходяща за стенов монтаж
- Поддържа TTE протокол



SensoIRIS MINP M

EN 54-18
EN 54-13

- Мини модул с 1 наблюдаем вход
- Предназначен за свързване на външни управляващи устройства, детекция на газ, паник бутони и др.
- Компактен, подходящ за монтаж в кутията на управляващото устройство
- Опция за инсталиране в малка кутия подходяща за стенов монтаж
- Поддържа TTE протокол



SensoIRIS MISO

EN 54-17
EN 54-13

- Модул изолатор
- Малка пластмасова кутия за стенов монтаж и отвори за прокарване на кабели защитени с гумени уплътнения
- Поддържа TTE протокол
- IP40

Адресируеми

Сирени/стробове



Belinda WSOU/WSOU IS

- Сирена за стенен монтаж
- Две нива на звука - НИСКО: 82-92dB; ВИСОКО: 100-103dB
- 32 типа звук, избираеми от панела
- Поддържа TTE протокол
- Кръгова синхронизация за по-чист алармен сигнал
- Захранване от кръга
- Цвят - бял (RAL 9016)
- Съвместима със стандартни основи B124 и B124-HP
- IP21C, тип A

EN 54-3
EN 54-17
EN 54-13



Belinda WSST/WSST IS EN 54-23

- Сирена със строб за стенен монтаж (VAD - Visual Alarm Device)
- Две нива на звука - НИСКО: 80-88dB; ВИСОКО: 92-98dB
- 32 типа звук, избираеми от панела
- Поддържа TTE протокол
- Кръгова синхронизация за по-чист алармен сигнал
- Захранване от кръга
- Цвят - бял капак (RAL 9016), бяло прозрачно тяло
- Съвместима със стандартни основи B124 и B124-HP
- IP21C, тип A
- Диаграма на покритие: Open class

EN 54-3
EN 54-23
EN 54-17
EN 54-13



SensoirIS WSOU/WSOU IS

- Сирена за стенен монтаж
- Две нива на звука - НИСКО: 82-92dB; ВИСОКО: 100-103dB
- 32 типа звук, избираеми от панела
- Поддържа TTE протокол
- Кръгова синхронизация за по-чист алармен сигнал
- Захранване от кръга
- Цвят - червен (RAL 3020)
- Съвместима със стандартни основи B124 и B124-HP
- IP21C, тип A

EN 54-3
EN 54-17
EN 54-13



SensoirIS WS/WS IS

- Сирена със строб за стенен монтаж
- Две нива на звука - НИСКО: 80-88dB; ВИСОКО: 92-98dB
- 32 типа звук, избираеми от панела
- Поддържа TTE протокол
- Кръгова синхронизация за по-чист алармен сигнал
- Захранване от кръга
- Цвят - червен, прозрачен
- Съвместима със стандартни основи B124 и B124-HP
- IP43C, тип B

EN 54-3
EN 54-13

Адресируеми

Сирени/стробове



SensoIRIS WSST/WSST IS EN 54-23

- Сирена със строб за стенен монтаж (VAD - Visual Alarm Device)
- Две нива на звука - НИСКО: 80-88dB; ВИСОКО: 92-98dB
- 32 типа звук, избираеми от панела
- Поддържа TTE протокол
- Кръгова синхронизация за по-чист алармен сигнал
- Захранване от кръга
- Цвят – червен капак (RAL 3020), бяло прозрачно тяло
- Съвместима със стандартни основи B124 и B124-HP
- IP21C, тип A
- Диаграма на покритие: Open class

EN 54-3
EN 54-23
EN 54-17
EN 54-13



SensoIRIS CSOU/CSOU IS

- Основа с вградена сирена
- Съвместима със серия детектори SensoIRIS
- Съвместима със стандартни основи B124 и B124-HP
- Съвместима с VAD WST и VAD RST – VAD алармени устройства с основа
- Две нива на звука - НИСКО: 81dB (A) ±3dB@3m; ВИСОКО: 88dB (A) ±3dB@3m
- 32 типа звук, избираеми от панела
- Поддържа TTE протокол
- Кръгова синхронизация за по-чист алармен сигнал
- Захранване от кръга
- IP21C, тип A
- Опция - предпазен капак, когато основата се използва само като сирена

EN 54-3
EN 54-17



SensoIRIS CSST/CSST IS

- Основа с вградени сирена и строб лампа
- Съвместима със серия детектори SensoIRIS
- Съвместима със стандартни основи B124 и B124-HP
- Две нива на звука - НИСКО: 81dB (A) ±3dB@3m; ВИСОКО: 88dB (A) ±3dB@3m
- 32 типа звук, избираеми от панела
- Поддържа TTE протокол
- Кръгова синхронизация за по-чист алармен сигнал
- Захранване от кръга
- IP21C, тип A
- Опция - предпазен капак, когато основата се използва само като сирена

EN 54-3
EN 54-17

Адресируеми

Сирени/стробове



SensoIRIS VAD WST

EN 54-23

- VAD алармено устройство с основа
- Съвместимо със сирени SensoIRIS CSOU/CSOU IS
- Бели светодиоди
- Диаграма на покритие: C-3-6
- Захранване от кръга
- Сечение на свързващите проводници - 0.4 - 1.5mm²
- Размери 122x139x27mm
- Информационна табелка за стикер (размер 45x15mm)



SensoIRIS VAD RST

EN 54-23

- VAD алармено устройство с основа
- Съвместимо със сирени SensoIRIS CSOU/CSOU IS
- Червени светодиоди
- Диаграма на покритие: C-3-5
- Захранване от кръга
- Сечение на свързващите проводници - 0.4 - 1.5mm²
- Размери 122x139x27mm
- Информационна табелка за стикер (размер 45x15mm)



SensoIRIS B124

EN 54-13

- Стандартна пожарна основа с нисък профил
- Съвместима със сирени серия SensoIRIS и Belinda
- Свързващи проводници - 0.4 - 2.0mm²
- Материал (пластмаса) - ABS
- Размери 103x11mm



SensoIRIS B124-HP

- Стандартна пожарна основа с висок профил
- Съвместима със сирени серия SensoIRIS и Belinda
- Свързващи проводници - 0.4 - 2.0mm²
- Гравирани маркировка на клемите
- Материал (пластмаса) - ABS
- Размери 104x17.5mm
- Информационна табелка за стикер (размери 45x11mm)



SensoIRIS WSB IP65

EN 54-13

- Водозащитена дълбока основа
- Монтаж на стена
- Фабрично монтирана стандартна основа SensoIRIS B124
- Сечение на свързващите проводници - 3mm²
- Щуцери за кабелите и гумено уплътнение
- IP65 в съответствие с EN 60529
- За сирени за стенов монтаж SensoIRIS WSxx
- За сирени за стенов монтаж Belinda WSxx



Адресируеми

Сирени/стробове



SensoIRIS BSOU/BSOU IS

- Основа с вградена сирена
- Съвместима с детектори серия SensoIRIS
- Подходяща за монтаж на стена или таван
- Две нива на звука - НИСКО: 82-92dB; ВИСОКО: 100-103dB
- 32 типа звук, избираеми от панела
- Поддържа TTE протокол
- Кръгова синхронизация за по-чист алармен сигнал
- Захранване от кръга
- IP21C, тип А
- Опция - предпазен капак, когато основата се използва само като сирена

SensoIRIS BSOU IS Каталоген номер за цвят

- RAL 9005 (черен) - 32020034

EN 54-3
EN 54-17
EN 54-13



SensoIRIS BSST/BSST IS

- Основа с вградени сирена и строб лампа
- Съвместима с детектори серия SensoIRIS
- Две нива на звука - НИСКО: 82-92dB; ВИСОКО: 100-103dB
- 32 типа звук, избираеми от панела
- Поддържа TTE протокол
- Кръгова синхронизация за по-чист алармен сигнал
- Захранване от кръга
- IP21C, тип А
- Опция - предпазен капак, когато основата се използва само като сирена

EN 54-3
EN 54-17
EN 54-13



Комплект капачета за основа със сирена

- Защитен предпазен капак
- Съвместим с основи SensoIRIS BSxx/CSxx, когато устройството се използва само като сирена
- Комплект от 5 бр. защитни капачета за основа

Адресируеми

Преносими устройства за програмиране и тест



SensoIRIS Programmer

- Устройство за програмиране на адреси
- Адресиране на устройства SensoIRIS - детектори, сирени, модули
- Поддържа TTE протокол
- Мобилност при работа
- Менюта на български език
- Опция - захранване с батерии 4x1.5V (не са включени в комплектацията)
- Комплекта включва: кабели за програмиране на различни устройства SensoIRIS; AC-DC адаптер за основно захранване



SensoIRIS Loop Tester

- Устройство за проверка и диагностика на кръг
- Проверка и тест на параметрите на използвания проводник
- Лесно откриване на късо съединение или прекъсване в кръга
- Адресиране на устройства SensoIRIS - детектори, сирени, модули
- Поддържа TTE протокол
- Мобилност при работа
- Менюта на български език
- Клеми за бързи електрически връзки
- Комплекта включва: 4 бр 2-позиционни клеми; 4 бр проводници (2 червени и 2 черни); AC-DC адаптер

Безжични системи за пожароизвестяване

Natron е новопроектирана серия от безжични устройства за пожароизвестяване, подходяща за всякакви приложения, където не се допуска прокарването на жични инсталации по икономически или естетични причини.

Независимо дали планирате изграждане на нова или разширяване на съществуваща пожароизвестителна алармена система, Natron може да бъде идеалното решение, особено ако са налице ограничения във времето за реализиране на системата и достъпност до местата за инсталиране.

Чрез безжична серия Natron, всяка пожароизвестителна система, производство на Телетек Електроникс ЕАД – конвенционална (всички модели панели МАG) или адресируема с iRIS панел, се превръща в хибридно решение, което предстои да се допълва с допълнителни устройства и функционалности.

Сега, със серия Natron, създаването на хибридна система става още по-гъвкаво, бързо и интуитивно - жична и безжична технология работят паралелно и в синхрон, независимо от типа, възрастта или функционалните възможности на жичния контролен панел, към който е присъединена безжична система Natron.

Безжична пожароизвестителна система Natron може да се интегрира към всички адресируеми панели поддържащи TTE комуникационен протокол, като безжичния модул Natron WE-A се свързва директно и се захранва от кръга. Могат да се свържат до 5 безжични модула Natron към един адресируем панел, като към всеки модул могат да се присъединят до 32 безжични устройства, или до 160 устройства за цялата система.

Всеки безжичен модул Natron, разширява обхвата на пожароизвестителната система, като покрива до 1500 m допълнителна открита площ, при изключително ниски разходи за инсталиране.



Natron

Безжична система за пожароизвестяване



Natron WE-A

EN 54-18
EN 54-17
EN 54-25

- Безжичен мрежови модул (gateway) за адресируеми панели
- За работа с адресируеми пожароизвестителни панели iRIS8 и iRIS4
- Вграден модул изолатор
- Захранване от кръга
- До 32 безжични устройства от серия NATRON към един мрежови модул
- Диполна антена, SMA конектор (шарнир)
- LCD екран, 16x2 (2 реда x 16 символа)
- Менюта на български език



Natron WE-C

EN 54-18
EN 54-25

- Безжичен мрежови модул (gateway) за конвенционални панели
- За работа с конвенционални пожароизвестителни панели серия MAG
- Директно свързване към линията за конвенционална зона
- Специално проектиран за разширяване на обхвата на приложение на конвенционалните пожароизвестителни панели
- До 32 безжични устройства от серия NATRON към един мрежови модул
- Диполна антена, SMA конектор (шарнир)
- LCD екран, 16x2 (2 реда x 16 символа)
- Менюта на български език



Natron TD

EN 54-5
EN 54-25

- Температурен детектор
- Клас*, избираем от контролния панел или модул - A1/R, A2/S
- До 1500m работен обхват към мрежовия модул
- Вграден зумер за оповестяване на събития – звукова мощност 80dB/1m
- Излъчвана мощност ≤ 20 mW
- Батерии: 2 x CR123A 3V
- ~ 10 години живот на батериите



Natron SD

EN 54-7
EN 54-25

- Оптично-димен детектор
- 4 нива на чувствителност (избираеми от контролния панел или модул)
- До 1500m работен обхват към мрежовия модул
- Вграден зумер за оповестяване на събития – звукова мощност 80dB/1m
- Излъчвана мощност ≤ 20 mW
- Батерии: 3 x CR123A 3V
- ~ 10 години живот на батериите



Natron MD

EN 54-5
EN 54-7
EN 54-25

- Комбиниран температурен и оптично-димен детектор
- Клас* - A1/R
- 4 нива на чувствителност (избираеми от контролния панел или модул)
- До 1500m работен обхват към мрежовия модул
- Вграден зумер за оповестяване на събития – звукова мощност 80dB/1m
- Излъчвана мощност ≤ 20 mW
- Батерии: 3 x CR123A 3V
- ~ 10 години живот на батериите

* Категория, според EN 54-5:2017+A1:2018

Natron

Безжична система за пожароизвестяване



Natron WSS

- Сирена със строб за стенен монтаж (VAD - Visual Alarm Device)
- Две нива на звука - НИСКО: 74-86dB; ВИСОКО: 77-97dB
- 32 тона звук (избираеми от контролния панел или модул)
- До 1500m работен обхват към мрежовия модул
- Излъчвана мощност ≤ 20 mW
- Батерии: 4 x CR123A 3V
- ~ 8 години живот на батериите
- IP21C, тип A
- Диаграма на покритие: Open class

EN 54-3
EN 54-23
EN 54-25



Natron MCP

- Ръчен бутон за стенен монтаж
- До 1500m работен обхват към мрежовия модул
- Тип на работния елемент - нечуплив (възстановяем)
- Тип (в съответствие с EN 54-11) - A
- Излъчвана мощност ≤ 20 mW
- Батерия: 1 x CR123A 3V
- ~ 10 години живот на батерията
- Материал (пластмаса), цвят - ABS, червен
- Опция - защитен пластмасов капак
- IP40

EN 54-11
EN 54-25



Natron MCP-PR

- Ръчен бутон за стенен монтаж
- До 1500m работен обхват към мрежовия модул
- Работен елемент (2 части): невъзстановяем (чупещо се стъкло) и възстановяем (бутон)
- Тип (според EN 54-11) - B
- Излъчвана мощност ≤ 20 mW
- Батерия: 1 x CR123A 3V
- ~ 10 години живот на батерията
- Материал (пластмаса), цвят - ABS, червен
- Специален ключ за отваряне
- Авто ресет при затваряне на вратата

EN 54-11
EN 54-25



Natron MCP-PB

- Ръчен бутон за стенен монтаж
- До 1500m работен обхват към мрежовия модул
- Работен елемент (2 части): невъзстановяем (чупещо се стъкло) и възстановяем (бутон)
- Тип (според EN 54-11) - B
- Излъчвана мощност ≤ 20 mW
- Батерия: 1 x CR123A 3V
- ~ 10 години живот на батерията
- Материал (пластмаса), цвят - ABS, син
- Специален ключ за отваряне
- Авто ресет при затваряне на вратата

EN 54-11
EN 54-25

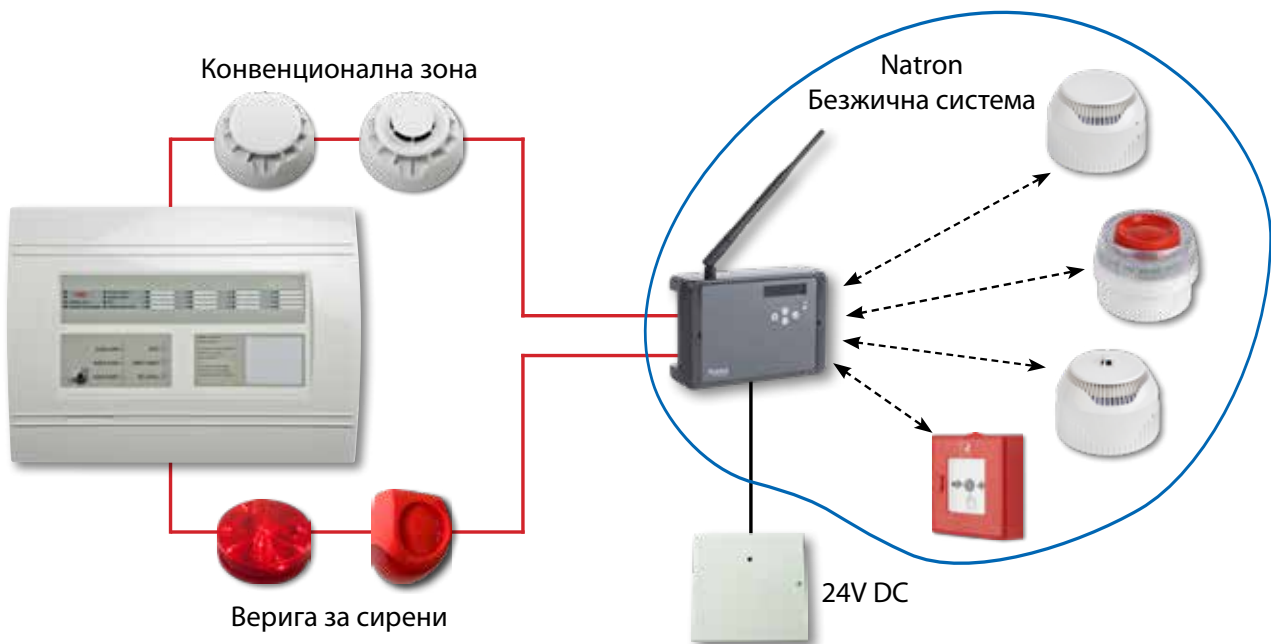
Natron

Системна архитектура

Разширяване на адресируема пожароизвестителна система чрез модул Natron WE-A



Разширяване на конвенционална пожароизвестителна система чрез модул Natron WE-C



Софтуер

Всяка пожароизвестителна система трябва внимателно и редовно да се наблюдава и поддържа след инсталиране. Телетек Електроникс ЕАД помага на инженерите и техниците по поддръжка, като им осигурява специализирани софтуерни приложения и инструменти за мониторинг, програмиране и управление.

Разработените софтуерни приложения са съвместими с цялата гама адресирани пожароизвестителни панели и към стандартните функции са добавени допълнителни, като възможност за интегриране на видеонаблюдение в реално време; получаване на известия (push notifications) за настъпили събития; дистанционно управление на устройства и други.

Сега, цялата гама адресирани панели за пожароизвестяване, произведени от Телетек Електроникс ЕАД, са подготвени за директно свързване към облачна услуга за наблюдение и мониторинг, също разработка на нашата компания.

• Teletek Cloud & Teletek PRO – Отдалечена свързаност с пълна видимост!

Нашето решение за облачна услуга спестява време на сервизните инженери и техници по поддръжка с възможност за наблюдение в реално време на всички свързани към приложението охранявани обекти.

Потребителите имат подробна информация за настъпили проблеми, повреди или алармени събития по всяко време и от всяка точка на света, а за сервизния техник това означава възможност за по-бърза реакция при необходимост, както и намалени разходи и усилия по поддръжка.

• Observer – Наблюдение и управление в реално време на самостоятелни или свързани в мрежа панели!

До 64 панела (пожароизвестителни и сигнално-охранителни алармени контролни панели, производство на Телетек Електроникс ЕАД) могат да се свържат в обща мрежа, което е идеално решение за много големи охранявани обекти с по няколко самостоятелни отделни сгради, включително училища, болнични комплекси, хипермаркети с прилежащи складови и офисни площи, обекти от системата на критична инфраструктура, както и големи търговски и промишлени съоръжения. Панелите се свързват в обща мрежа по LAN (Ethernet) или RS485 интерфейс.

• ProsTE – Бързо и лесно програмиране на всеки панел!

Това е софтуерен пакет за програмиране на пожароизвестителни и сигнално-охранителни контролни панели производство на Телетек Електроникс ЕАД. Софтуер ProsTE предоставя бързо и лесно програмиране, което е от особена полза за всеки инсталатор. Някои от основните предимства на ProsTE са възможността за бързо прочитане на програмираната конфигурация в панела, промяна на настройки, препрограмиране на параметри чрез интуитивен за работа потребителски интерфейс, както и възможност за директен запис на новата конфигурация в панела. Всички стари, настоящи, както и възможни бъдещи системни конфигурации могат да се запазят в специализиран файлов формат и да се съхраняват в бази данни за поддръжка и архив.



Софтуер

Отдалечен достъп за поддръжка



Teletek CLOUD

Спестете време и оптимизирайте дейностите по поддръжка на охраняваните обекти с помощта на Teletek CLOUD облачна услуга. Teletek CLOUD Ви осигурява отдалечен достъп, наблюдение в реално време и поддръжка на адресируеми панели серия iRIS чрез защитена връзка. Можете да наблюдавате състоянието на обекта на живо, да проверявате записите в паметта, както и да получавате незабавно известяване (push notifications) в случай на алармени събития. Чрез облачната услуга Teletek CLOUD имате възможност за постоянна връзка с охраняваните обекти и това Ви позволява по-бърза и ефективна реакция в случай на извънредна ситуация.

Функционални характеристики

- Отдалечен достъп, наблюдение и поддръжка на всички свързани пожароизвестителни алармени контролни панели iRIS8 или iRIS4 чрез облачна услуга
- Управление на множество локални обекти от едно място
- Проверка на състоянието на системата в реално време – статус на поддръжаните кръгове, зони и устройства, активиране на входно-изходни модули, както и получаване на известяване за цялостния статус на системата по имейл
- Определяне на местоположението (геолокация) в Google Карти
- Няколко потребителски акаунта с различно ниво на достъп към един акаунт
- Лесен и интуитивен интерфейс
- Увеличена ефективност по планиране на поддръжката, дейности и отчет за статуса на обекта



Teletek PRO

Отдалечен достъп, свързаност и наблюдение на алармени системи производство на Телетек Електроникс ЕАД – от всяко мобилно устройство, навсякъде и по всяко време.

Teletek PRO осигурява отдалечен достъп в реално време за мониторинг и поддръжка на пожароизвестителни алармени контролни панели серия iRIS, по всяко време и от всяко място. Можете да наблюдавате текущото състояние на всички свързани обекти към Вашия акаунт, да проверявате паметта за настъпили събития, както и да получавате съобщения (push notifications) за настъпили повреди, предупреждения или аларми в системите.

Приложението за мобилни устройства Teletek PRO Ви осигурява постоянна връзка с охраняваните обекти и Ви дава възможност за по-бърза и ефективна реакция в случай на извънредна ситуация.

Функционални характеристики

- Отдалечен достъп, наблюдение и поддръжка на всички свързани пожароизвестителни алармени контролни панели iRIS8 или iRIS4 чрез приложение за мобилно устройство
- Управление на множество локални обекти от едно място
- Проверка на състоянието на системата в реално време – статус на поддръжаните кръгове, зони и устройства, активиране и статус на входно-изходни модули
- Съобщения за състоянието на системата (push notifications) в реално време
- Лесно добавяне на панели към потребителския акаунт чрез сканиране на QR код
- Определяне на местоположението (геолокация) в Google Карти
- Множество потребители с различни права на достъп към един и същи акаунт
- Лесен и интуитивен интерфейс
- Увеличена ефективност по планиране на поддръжката, дейности и отчет за статуса на обекта

Софтуер

Наблюдение и управление



Observer

Observer представлява софтуерно приложение за мониторинг на охранявани обекти, оборудвани с пожароизвестителни и сигнално-охранителни контролни панели, производство на Телетек Електроникс ЕАД.

Функционални характеристики

- Работа с панели: серия ECLIPSE, серия IRIS, SIMPO, BRAVO
- Едновременна визуализация на до 64 панела в различни обекти: серия ECLIPSE, BRAVO, серия IRIS, SIMPO - до 1000 устройства за IRIS панели, до 500 устройства за SIMPO, до 30 устройства, свързани към системната шина на ECLIPSE панел (зависи от модела на панела), до 16 устройства обучени към BRAVO панел
- Наблюдение на текущото работно състояние на пожароизвестителни детектори SensorIRIS (аларма пожар, нормална работа, повреда), както и работното състояние на обособените групи в контролни панели ECLIPSE/BRAVO
- Показване на детайлна информация за активиран пожароизвестителен детектор – зона, име, номер на панел/система и други
- Наблюдение и визуализация на събития за повреди – разредена батерия, загуба на основно захранване и други
- Възможност за управление на пожароизвестителните панели – затихване на въгледения зумер, затихване на сирените на обекта, стартиране на евакуация, нулиране на панела (ресет)
- Възможност за управление на охраната при панели ECLIPSE/BRAVO - включване /в режим на пълна, частична или нощна охрана/, изключване, елиминирание (байпас) на зони, управление на PGM изходи – активиране и деактивиране
- Възможност за импортиране на архитектурния план на обекта под формата на графично изображение (JPG, BMP, PNG, TIF, GIF) и обозначаване на точното местоположение на използваните устройства за охрана – детектори, сирени, модули, както и допълнителни средства за видео наблюдение и мониторинг
- Печат на доклад за настъпили събития
- Визуално и звуково известяване в случай на алармено събитие
- Интегриран ModBus комуникационен протокол



Предимства

- Видео верификация чрез свързване към системи за видеонаблюдение
- Директен импорт на ProSTE файл (изчитат се директно записаните имена на устройства, зони, панели, въведени IP адреси)
- Лесно подреждане на устройства върху архитектурния план на обекта единствено чрез влачене и пускане на графичните им изображения
- Управление на състоянието на свързаните контролни панели
- Минимално програмиране и настройки
- Интуитивен потребителски интерфейс
- Поддържа работа с Windows 8.1/10
- Интерфейс на български език
- Защита на данните чрез пароли с различно ниво на достъп според типа на потребителя и използване „хардуерен ключ“ (Dongle)
- Звуково известяване за събития

ProSTE

ProSTE – Софтуер за програмиране

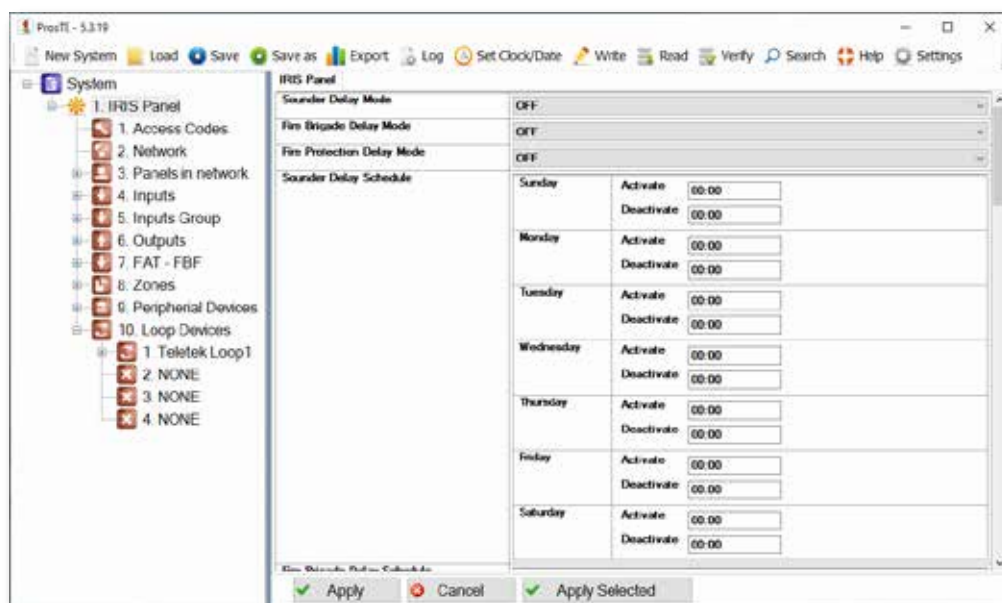
ProSTE е софтуерен пакет за програмиране на пожароизвестителни и сигнално-охранителни контролни панели производство на Телетек Електроникс ЕАД. Някои от основните предимства на ProSTE са възможността за бързо прочитане на програмираната конфигурация в панела, промяна на настройки, препрограмиране на параметри чрез интуитивен за работа потребителски интерфейс, както и възможност за директен запис на новата конфигурация в панела. Всички стари, настоящи, както и възможни бъдещи системни конфигурации могат да се запазят в специализиран файлов формат и да се съхраняват в бази данни за поддръжка и архив.

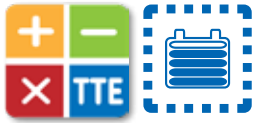
Функционални характеристики

- Интуитивен графичен интерфейс
- Лесно програмиране на всички системни параметри
- Спестява време и усилия на всеки инсталатор
- Позволява създаването на конфигурации по подразбиране в TDF формат (Teletek Data Files), които са готови за използване на обект
- Намалява вероятността за грешки при програмиране
- Без необходимост от помнене на адреси
- Достъпен за изтегляне и ъпдейт от сайта на производителя www.teletek-electronics.com
- Менюта на български език

Поддържани продукти

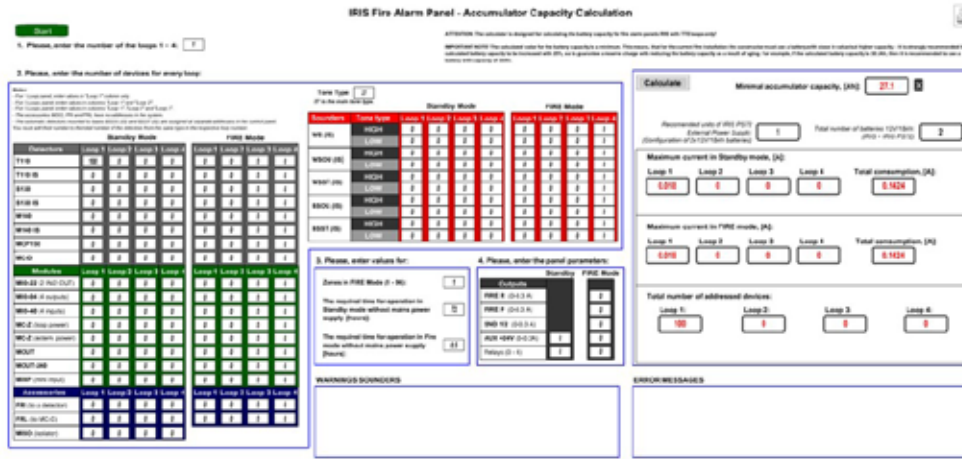
- Eclipse 8+/32/99
- BRAVO Безжичен панел
- IRIS
- iRIS4
- iRIS8
- SIMPO
- IRIS/SIMPO Повторител
- TTE GPRS Standard
- TTE GPRS Simple
- TTE LAN
- TTE Combo
- TP2000 (ver. 8.xx)





IRIS/SIMPO Калкулатор за изчисляване на капацитета на използвания акумулатор

Калкулаторът дава възможност да се пресметне точната консумация на всички устройства в системата – периферни и кръгови. На база въведената конфигурация, се изчислява броя и капацитета на акумулаторните батерии, които трябва да се използват за осигуряване на непрекъсната работа на системата при отпадане и липса на основно захранване за срок до 72 часа.



IRIS/SIMPO Калкулатор за изчисление на дължината на кръг

Предназначението на калкулатора е да подпомага проектантите на пожароизвестителни инсталации при изчисляване на максимално допустимата дължина и сечение на кабела за един кръг от системата, според броя и консумацията на включените към него адресирани устройства.

Софтуерът е организиран в няколко секции за въвеждане на предвидения брой детектори, модули, сирени в кръга. Според получените изчисления, проектантът може да прецени предварително дали предвидената в проекта конфигурация на кръга отговаря на изискванията или се нуждае от корекции. Към визуализацията на получените резултати се показват допълнително схематични изображения за типовете свързване към кръга - А или В.



Конвенционални решения

Телетек Електроникс ЕАД е традиционен и утвърден производител на конвенционални решения за пожароизвестяване. Ние осигуряваме пълна гама устройства – контролни панели, пожароизвестителни детектори, сирени и сирени с флаш лампа.

Основните предимства на конвенционалните решения е лесното обслужване, висока ефективност и стабилност при работа. Тези предимства, като и редица други са заложили в нашата гама конвенционални панели – серия MAG. Лесни за инсталиране и поддръжка, с интуитивен панел за работа от потребител, панелите MAG са изключително подходящи за внедряване, както в жилищни сгради, така и в малки и средно големи офиси.

Всички конвенционални панели от серия MAG са сертифицирани по стандарт EN 54-2/4, като осигуряват покритие от 2 до максимум 16 фиксирани зони. До 20 (или до 32 SensoMAG) детектори за пожароизвестяване могат да се свържат към всяка наблюдавана зона. Броят на свързаните към зоните ръчни бутони за пожароизвестяване е неограничен.

Гамата конвенционални решения на Телетек Електроникс ЕАД се допълва с панел за пожарогасене - IVY, заедно с необходимата периферия за сигнализация и управление в случай на алармена ситуация на обекта. IVY има 3 фиксирани зони - 2 за пожарогасене и 1 конвенционална пожароизвестителна зона.



Конвенционални

Пожароизвестителни алармени контролни панели

	MAG8Plus	MAG8	MAG4	MAG2
Зони	8-16	8	4	2
Брой устройства	32 за зона*	32 за зона*	32 за зона*	32 за зона*
Функция "Двойно действие"	✓	✓	✗	✗
Брой изходи за сирени	4 (0.3A)	2 (0.5A)	2 (0.3A)	2 (0.3A)
Реле "Пожар"	✓	✓	✓	✓
Реле "Повреда"	✓	✓	✓	✓
AUX изход	Да (0.3A)	Да (0.3A)	Да (0.3A)	Да (0.3A)
Закъснение на сирените	✓	✓	✗	✗
Моментална зона	✓	✓	✗	✗
Индикация за събития	LED	LED	LED	LED
Ниво на гостъп	Ключ	Ключ	Ключ	Ключ
Кутия	Канак: пластмаса, Дъно: метал	Метал	Метал/пластмаса	Метал/пластмаса
Разширител за зони	✓	✗	✗	✗
Разширител за сирени	✓	✗	✗	✗
Модул памет (LOG) - опция	✓	✓	✗	✗
Модул релета - опция	✓	✓	✗	✗
Батерия	1x12V/18Ah	1x12V/7Ah	1x12V/7Ah	1x12V/7Ah
Стандарт	EN 54-2/4	EN 54-2/4	EN 54-2/4	EN 54-2/4

* при свързване на детектори от серия SensoMAG

MAG8Plus

Конвенционален разшируем
пожароизвестителен
контролен панел

EN 54-2/4



- Разшируем от 8 до 16 зони
- До 32 устройства към зона
- Лесно програмиране с джъмperi

MAG8Plus поддържа работа с 8 до 16 зони, към които се свързват детектори и ръчни бутони. MAG8Plus е изграден на модулен принцип – захранващ блок, контролен панел (основна платка), разширители за зони/сирени, модул индикация и място за батерия. Панел MAG8Plus е подходящ за широк обхват приложения - големи офисни сгради, училища, магазини, и др.

Технически характеристики

Основно захранване	230VAC ±10%
Консумация (при повреда в осн. захр.):	260mA*
AUX изход:	24VDC/ 0.3A предпазител
Работна температура:	-5°C до +40°C
Тегло (без батерия):	~4kg
Размери на гъното:	441x331x80mm
Размери на капака:	461x344x45mm

* при свързани 4 разширителни модула за зони

Функционални характеристики

Зони:	8, разширяване до 16
Брой устройства към зона:	32
Батерия:	1, 12V/18Ah
Активен EOL модул за непрекъснато наблюдение на входовете:	✓
Изходи за сирени:	4, наблюдаеми, 0.3A всеки
Български език:	✓
Кутия:	Капак - пластмаса; Дъно - метал
Функция "Двойно действие":	✓
Закъснение на сирените:	1-10мин, програмируемо
Ниво на достъп:	Ключ

MAG8

Конвенционален пожароизвестителен контролен панел

EN 54-2/4



- 8 фиксирани зони
- До 32 устройства към зона
- Лесно програмиране с джъмperi

MAG8 поддържа работа с 8 фиксирани зони, към които се свързват детектори и ръчни бутони. Панелът е с малки, компактни размери и допълнителна индикация за проблеми, достъпна при сваляне на предния капак (техническо ниво).

Лесни за инсталиране и поддръжка, с интуитивен панел за работа от потребител, панелите MAG са изключително подходящи за внедряване, както в жилищни сгради, така и в малки и средно големи офиси.

Технически характеристики

Основно захранване:	230VAC ±10%
Консумация (при повреда в осн. захранване):	125mA
AUX изход:	24VDC/ 0.3A предпазител
Вътрешно съпротивление на батерията:	<0.45 Ohm
Работна температура:	-5°C до +40°C
Тегло (без батерия):	~2.4kg
Размери:	340x290x100mm

Функционални характеристики

Зони:	8, фиксирани
Брой устройства към зона:	32
Батерия:	1, 12V/7Ah
Активен EOL модул за непрекъснато наблюдение на входовете:	✓
Изходи за сирени:	2, наблюдаеми, 0.5A Всеки
Български език:	✓
Кутия:	Пластмаса
Функция "Двойно действие":	✓
Закъснение на сирените:	1-10 мин, програмируемо
Ниво на достъп:	Ключ

MAG2/4

Конвенционален пожароизвестителен контролен панел

EN 54-2/4



- 2/4 фиксирани зони
- До 32 устройства към зона
- Версия в метална кутия

Панели MAG2 и MAG4 са с малки, компактни размери и допълнителна индикация за проблеми, достъпна при сваляне на предния капак (техническо ниво).

Лесни за инсталиране и поддръжка, с интуитивен панел за работа от потребител, панелите MAG са изключително подходящи за внедряване, както в жилищни сгради, така и в малки и средно големи офиси.

Технически характеристики

Основно захранване:	230VAC ±10%
Консумация (при повреда в осн. захранване):	50mA
AUX изход:	24VDC/ 0.3A предпазител
Вътрешно съпротивление на батерията:	<1.6 Ohm
Работна температура:	-5°C до +40°C
Тегло (без батерия):	
MAG2P	~2.1kg
MAG2	~2.7kg
MAG4P	~2.1kg
MAG4	~3.5kg
Размери:	
MAG2P	340x290x100mm
MAG2	200x290x80mm
MAG4P	340x290x100mm
MAG4	320x220x80mm

Функционални характеристики

Зони:	
MAG2	2, фиксирани
MAG4	4, фиксирани
Брой устройства към зона:	32
Батерия:	1, 12V/7Ah
Активен EOL модул за непрекъснато наблюдение на входовете:	✓
Изходи за сирени:	2, наблюдаеми, 0.3A всеки
Български език:	✓
Кутия:	
MAG2/4P	Пластмаса
MAG2/4	Метал
Ниво на достъп:	Ключ



- 2 зони за гасене
- 1 конвенционална пожароизвестителна зона
- До 32 устройства към зона

IVY е проектиран за съвместна работа със системи за пожарогасене с газ, вода, прахообразен агент, аерозол или друг тип активно пожарогасене.

Чрез избор на автоматичен или ръчен работен режим се дава възможност на оператора да избере типа на управлението на процеса по пожарогасене.

Панел IVY е проектиран за пожарогасене в една зона и може да работи съвместно със соленоид, пресостат или друг тип задействаща система.

Технически характеристики

Основно захранване:	110-230VAC ±10%
Честота:	47-60Hz
Електрически изход:	26VDC; 1.5A
Консумация:	0.3A@230VAC; 0.7A@110VAC
Вътрешно съпротивление на батерията:	<0.3 Ohm
Работна температура:	-5°C до +40°C
Тегло (без батерия):	~3.2kg
Размери:	324x314x82mm

Функционални характеристики

Зони:	3 (2 за пожарогасене + 1 конвенционална)
Брой устройства към зона:	32
Батерия за резервно захранване:	2, 12V/7Ah (серийна връзка)
Изходи за сирени: (наблюдаеми, потенциални)	2, 0.3A всеки
Изход за пожарогасене: (наблюдаем, потенциален)	1A@5min/3A@20ms
Входове: (наблюдаеми)	6
Входове: (ненаблюдаеми, релейни)	3
Входове, ОС тип: (ненаблюдаеми)	4
Екран:	LED, 2-цифрен, 7-сегментен
Български език:	✓
Кутия:	Метал

Конвенционални Интерфейсни устройства



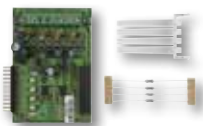
ML LOG Module

- Модул памет (LOG) за запис и преглед на събития за MAG8 и MAG8Plus конвенционални панели
- Памет за 8190 събития
- Работна клавиатура с 4 бутона
- LCD екран с подсветка
- Менюта на български език



MR8

- Разширителен модул с 8 релейни изхода
- Съвместим с MAG8 и MAG8Plus
- 1A/12V или 0.5A/24V



MS4

- Разширителен модул с 4 изхода за сирени
- Съвместим с MAG8Plus



ME4

- Разширителен модул с 4 изхода за зони
- Съвместим с MAG8Plus



IVY ML

- Опционален модул памет за гасителен панел IVY
- Вграден монтаж в кутията на панела
- Памет за 1000 събития
- Работна клавиатура с 4 бутона
- LCD екран с подсветка
- Менюта на български език



SensoMAG MRB50

- Бутон "Ръчно задействане"
- Ръчно активиране на системата за пожарогасене
- Защитен предпазен капак
- Нечуплив (възстановяем) работен елемент
- Цвят - жълт



SensoMAG MRB50

- Бутон "Аварийно спиране"
- Аварийно спиране на системата за пожарогасене с газ
- Защитен предпазен капак
- Цвят - син

Конвенционални Детектори



SensoMAG F10

EN 54-5

- Детектор с фиксирана температура
- Сработва при достигане на температура над 60°C, клас* A2/S
- Цифров работен алгоритъм
- LED индикация с 360° видимост
- Светодиодна индикация на състоянието - през 8 секунди
- Съвместим със стандартни основи B24, B24-HP, B24D, B24RD, B12L/U



SensoMAG F10B

EN 54-5

- Детектор с фиксирана температура
- Сработва при достигане на температура над 75°C, клас* B/S
- Цифров работен алгоритъм
- LED индикация с 360° видимост
- Светодиодна индикация на състоянието - през 8 секунди
- Съвместим със стандартни основи B24, B24-HP, B24D, B24RD, B12L/U



SensoMAG R20

EN 54-5

- Максимално-диференциален температурен детектор
- Сработва при достигане на температура над 58°C, клас* A1/R
- Цифров работен алгоритъм
- LED индикация с 360° видимост
- Светодиодна индикация на състоянието - през 8 секунди
- Съвместим със стандартни основи B24, B24-HP, B24D, B24RD, B12L/U



SensoMAG S30

EN 54-7

- Оптично-димен детектор
- Автоматична температурна компенсация
- Цифров работен алгоритъм
- LED индикация с 360° видимост
- Светодиодна индикация на състоянието - през 8 секунди
- Гумено уплътнение за допълнителна защита на димната камера
- Съвместим със стандартни основи B24, B24-HP, B24D, B24RD, B12L/U



SensoMAG M40

EN 54-5
EN 54-7

- Комбиниран детектор (оптично-димен и максимално-диференциален), клас* A1/R
- Автоматична температурна компенсация
- Цифров работен алгоритъм
- LED индикация с 360° видимост
- Светодиодна индикация на състоянието - през 8 секунди
- Гумено уплътнение за допълнителна защита на димната камера
- Съвместим със стандартни основи B24, B24-HP, B24D, B24RD, B12L/U

* Категория, според EN 54-5:2017+A1:2018

Конвенционални Детектори



SensoMAG F10A Relay

EN 54-5

- Детектор с фиксирана температура
- Вградено реле 80mA
- Сработва при достигане на температура над 60°C, клас* A2/S
- Цифров работен алгоритъм
- LED индикация с 360° видимост
- Светодиодна индикация на състоянието - през 8 секунди
- Съвместим със стандартни основи B24, B24-HP



SensoMAG F10B Relay

EN 54-5

- Детектор с фиксирана температура
- Вградено реле 80mA
- Сработва при достигане на температура над 75°C, клас* B/S
- Цифров работен алгоритъм
- LED индикация с 360° видимост
- Светодиодна индикация на състоянието - през 8 секунди
- Съвместим със стандартни основи B24, B24-HP



SensoMAG R20 Relay

EN 54-5

- Максимално-диференциален температурен детектор
- Вградено реле 80mA
- Сработва при достигане на температура над 58°C, клас* A1/R
- Цифров работен алгоритъм
- LED индикация с 360° видимост
- Светодиодна индикация на състоянието - през 8 секунди
- Съвместим със стандартни основи B24, B24-HP



SensoMAG S30 Relay

EN 54-7

- Оптично-димен детектор
- Вградено реле 80mA
- Автоматична температурна компенсация
- Цифров работен алгоритъм
- LED индикация с 360° видимост
- Светодиодна индикация на състоянието - през 8 секунди
- Гумено уплътнение за допълнителна защита на димната камера
- Съвместим със стандартни основи B24, B24-HP



SensoMAG M40 Relay

EN 54-5
EN 54-7

- Комбиниран детектор (оптично-димен и максимално-диференциален), клас* A1/R
- Вградено реле 80mA
- Цифров работен алгоритъм и автоматична температурна компенсация
- LED индикация с 360° видимост
- Светодиодна индикация на състоянието - през 8 секунди
- Гумено уплътнение за допълнителна защита на димната камера
- Съвместим със стандартни основи B24, B24-HP

* Категория, според EN 54-5:2017+A1:2018

Конвенционални

Основи



SensoMAG B24

- Стандартна основа 24V, за серия детектори SensoMAG
- Дизайн с нисък профил
- Подходяща за панели с консумация в алармено състояние до 15mA
- Размери 102x18mm



SensoMAG B24-HP

- Стандартна основа 24V, за серия детектори SensoMAG
- Дизайн с висок профил
- Подходяща за монтаж на неравни повърхности
- Подходяща за панели с консумация в алармено състояние до 15mA
- Размери 103x25mm



SensoMAG B24D

- Стандартна основа 24V, с Шотки диод, за серия детектори SensoMAG
- Дизайн с нисък профил
- Детекция за свален детектор от основата
- Подходяща за панели с консумация в алармено състояние до 15mA
- Размери 102x18mm



SensoMAG B24RD

- Стандартна основа 24V, с Шотки диод и повишен ток в алармено състояние, за серия детектори SensoMAG
- Дизайн с нисък профил
- Детекция за свален детектор от основата
- Подходяща за панели с повишена консумация в алармено състояние от 45mA и по-висока
- Размери 102x18mm



SensoMAG B12L/U

- Основа с релеен изход, 12V
- Дизайн с нисък профил
- За приложение в сигнално-охранителни алармени системи
- Два режима на работа: със задържане на релето и с автоматичен ресет
- Размери 102x18mm

Конвенционални

Ръчни бутони



SensoMAG MCP50

EN 54-11

- Ръчен бутон за стенен монтаж
- Нечуплив (възстановяем) работен елемент
- Тип (в съответствие с EN54-11) - А
- Светодиодна (LED) индикация за състоянието
- Специализиран инструмент за тест и възстановяване след задействане
- Опция - защитен пластмасов капак
- IP40



SensoMAG MCP50 IP67

EN 54-11
EN 60529

- Водозащитен ръчен бутон за външен монтаж
- Монтаж на стена
- Нечуплив (възстановяем) работен елемент
- Тип (в съответствие с EN54-11) - А
- Светодиодна (LED) индикация на текущото състояние
- Специализиран инструмент за тест и възстановяване след задействане
- Защитен пластмасов капак
- Щуцери за прокарване на кабелите и гумено уплътнение срещу вода
- IP67 в съответствие с EN 60529



Комплект капачета за ръчен бутон

- Комплект от 5 бр. защитни капачета за ръчен бутон
- Съвместим с ръчни бутони SensoMAG MCP50 и SensoMAG MCP50 IP67

Конвенционални

Вътрешни сирени/стробове



SF50

EN 54-3

- Пиезо сирена със строб лампа за вътрешен монтаж
- Ниво на звука - 102dB
- Пластмасова кутия
- Захранване - 24V
- Дву-проводно свързване
- Консумация - 75mA
- Цвят - червен



SF100 WSST

EN 54-3
EN 54-23

- Сирена със строб лампа за вътрешен монтаж
- Две нива на звука: ВИСОКО - 100dB; НИСКО - 92dB
- Максимална консумация 25mA@24VDC
- 32 Типа звук
- 2 изхода: за евакуация и пожарна аларма
- Дву-проводно свързване
- Цвят - бял, прозрачно



SF100 RSST

EN 54-3

- Сирена със строб лампа за вътрешен монтаж
- Две нива на звука: ВИСОКО - 100dB; НИСКО - 92dB
- Максимална консумация 25mA@24VDC
- 32 Типа звук
- 2 изхода: за евакуация и пожарна аларма
- Дву-проводно свързване
- Цвят - червен, прозрачно



SF100 RSND

EN 54-3

- Сирена за вътрешен монтаж
- Две нива на звука: ВИСОКО - 100dB; НИСКО - 92dB
- Максимална консумация 22mA@24VDC
- 32 Типа звук
- 2 изхода: за евакуация и пожарна аларма
- Дву-проводно свързване
- Цвят - червен



SF100 WSND

EN 54-3

- Сирена за вътрешен монтаж
- Две нива на звука: ВИСОКО - 100dB; НИСКО - 92dB
- Максимална консумация 22mA@24VDC
- 32 Типа звук
- 2 изхода: за евакуация и пожарна аларма
- Дву-проводно свързване
- Цвят - бял

Конвенционални

Вътрешни сирени/стробове



Hera WSST

- Сирена за вътрешен монтаж
- Тип на звукоизлъчвателя - пиезо, строб лампа
- Ниво на звука: 95-104dB
- Максимална консумация 85mA@24VDC
- Дву-проводно свързване
- Цвят - бял, прозрачно

EN 54-3
EN 54-23



Hera RSST

- Сирена за вътрешен монтаж
- Тип на звукоизлъчвателя - пиезо, строб лампа
- Ниво на звука: 95-101dB
- Максимална консумация 85mA@24VDC
- Дву-проводно свързване
- Цвят - червен, прозрачно

EN 54-3



Hera RSND

- Сирена за вътрешен монтаж
- Тип на звукоизлъчвателя - пиезо
- Ниво на звука: 102dB
- Максимална консумация: 55mA@24VDC
- Дву-проводно свързване
- Цвят - червен

EN 54-3



Hera WSND

- Сирена за вътрешен монтаж
- Тип на звукоизлъчвателя - пиезо
- Ниво на звука: 102dB
- Максимална консумация: 55mA@24VDC
- Дву-проводно свързване
- Цвят - бял

EN 54-3

Конвенционални

Външни сирени/стробове



SF200

EN 54-3

- Сирена за външен монтаж
- Строб - светодиоден (LED)
- Допълнителен светодиоден индикатор за текущото състояние
- Звуково налягане - 96dB
- Основно захранване - 20-30VDC
- Пластмасов корпус
- IP54 защита за електрониката
- Консумация - <17mA@24V
- Цвят - червен



SF300

EN 54-3

- Сирена за външен монтаж
- IP44 защита за електрониката
- Тип В
- Строб - светодиоден (LED)
- Два вградени пиезоизлъчвателя
- Звуково налягане - 95dB@1m
- Основно захранване - 20-30VDC
- Пластмасов корпус
- Консумация - <28mA@24VDC
- Цвят - червен

Акcesoари

за пожароизвестителни системи



FRL-1

EN 54-23

- Изнесен светодиоден индикатор, 24V
- Повтаря светлинната индикация на макс. 3 бр SensoMAG или SensoIRIS детектора
- 1 вход



Deep Base W/R

- Дълбока основа
- Цвят - бял (RAL 9016)/червен (RAL 3020)
- Приложение при монтаж върху неравни повърхности, тръбопроводи, окачени тавани, и т.н.



Wet Base

- Водозащитена дълбока основа
- Съвместима за монтаж със стандартни основи SensoIRIS и SensoMAG
- Цвят - бял (RAL 9016)
- Приложение при монтаж в помещения с повишена влажност и вероятност за стичане на вода
- IP42



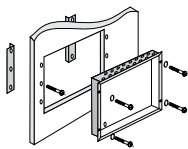
Fireray One

EN 54-12

- Лъчево-рефлекторен конвенционален детектор за дим
- Специализиран протокол за самонастройка
- Захранващо напрежение: 14 - 36VDC
- Работен ток: 5mA
- Ниска консумация
- Релеен изход: Аларма и Повреда (VFCO) 2A @ 30V DC
- Работно разстояние – до 120м:
 - 5 -50m (изисква се 1 рефлектор);
 - 50-120m (изискват се 4 рефлектора).
- Подходящ за използване в малки и големи помещения
- IP55
- Сертифициран по EN54-12

Акcesoари

за пожароизвестителни системи



MAG8Plus FML Kit - Комплект планки

- Комплект планки за въграден монтаж на панел MAG8Plus
- За монтаж в стени от гипсокартон с дебелина до 25 mm
- Комплекта включва: 2 бр. планки, винтове и шайби за монтаж



IRIS FML Kit - Комплект планки

- Комплект за въграден монтаж на агресивирани панели iRIS8 S, iRIS8 Ext, iRIS4
- За монтаж в стени от гипсокартон с дебелина до 25 mm
- Комплекта включва: метално дъно и декоративна метална рамка, винтове за монтаж
- Цвят - сив, RAL7011



PS2410

EN 54-4

- Самостоятелен захранващ блок
- 24V DC/1A
- Метална кутия
- Трансформатор

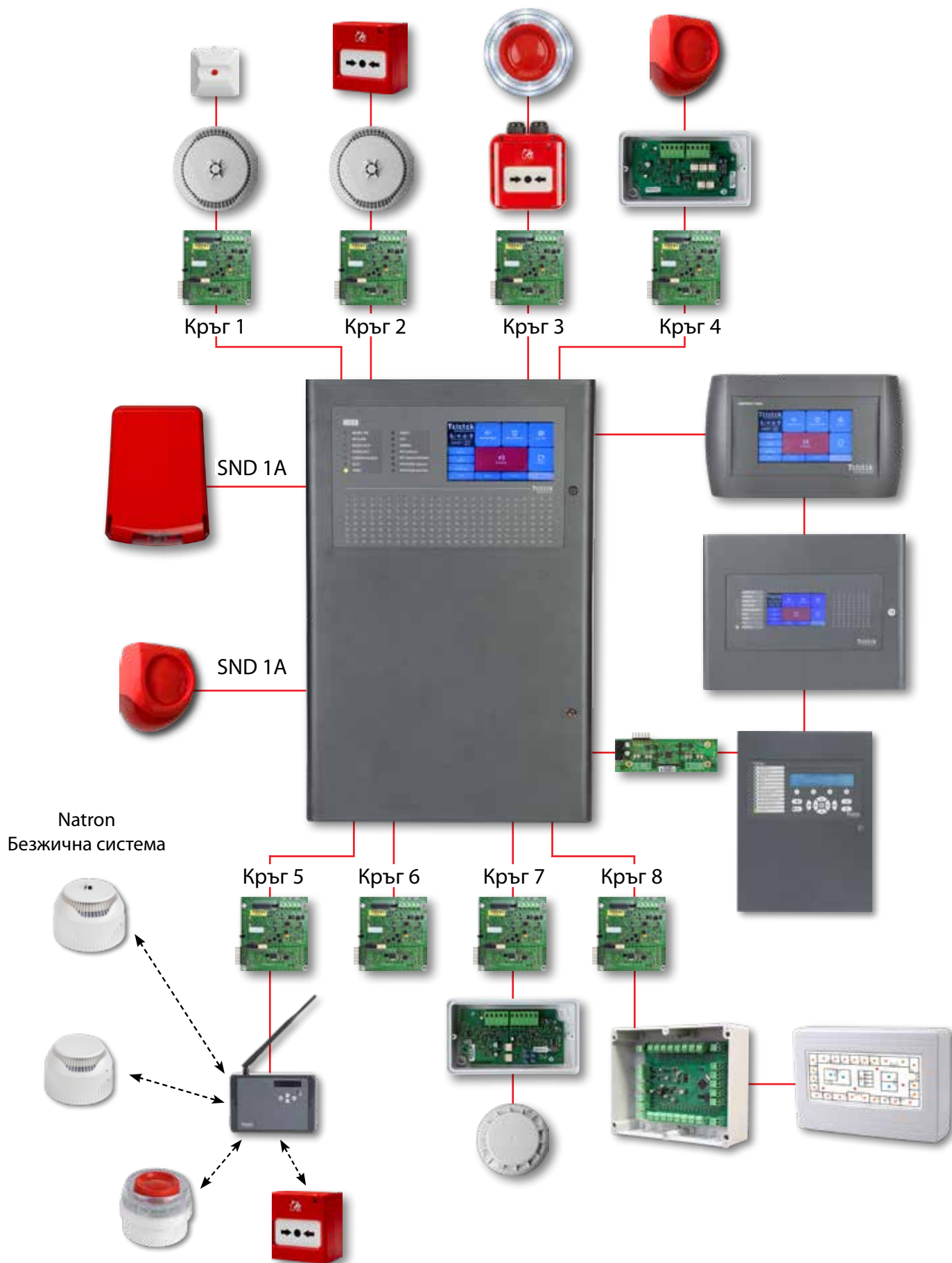


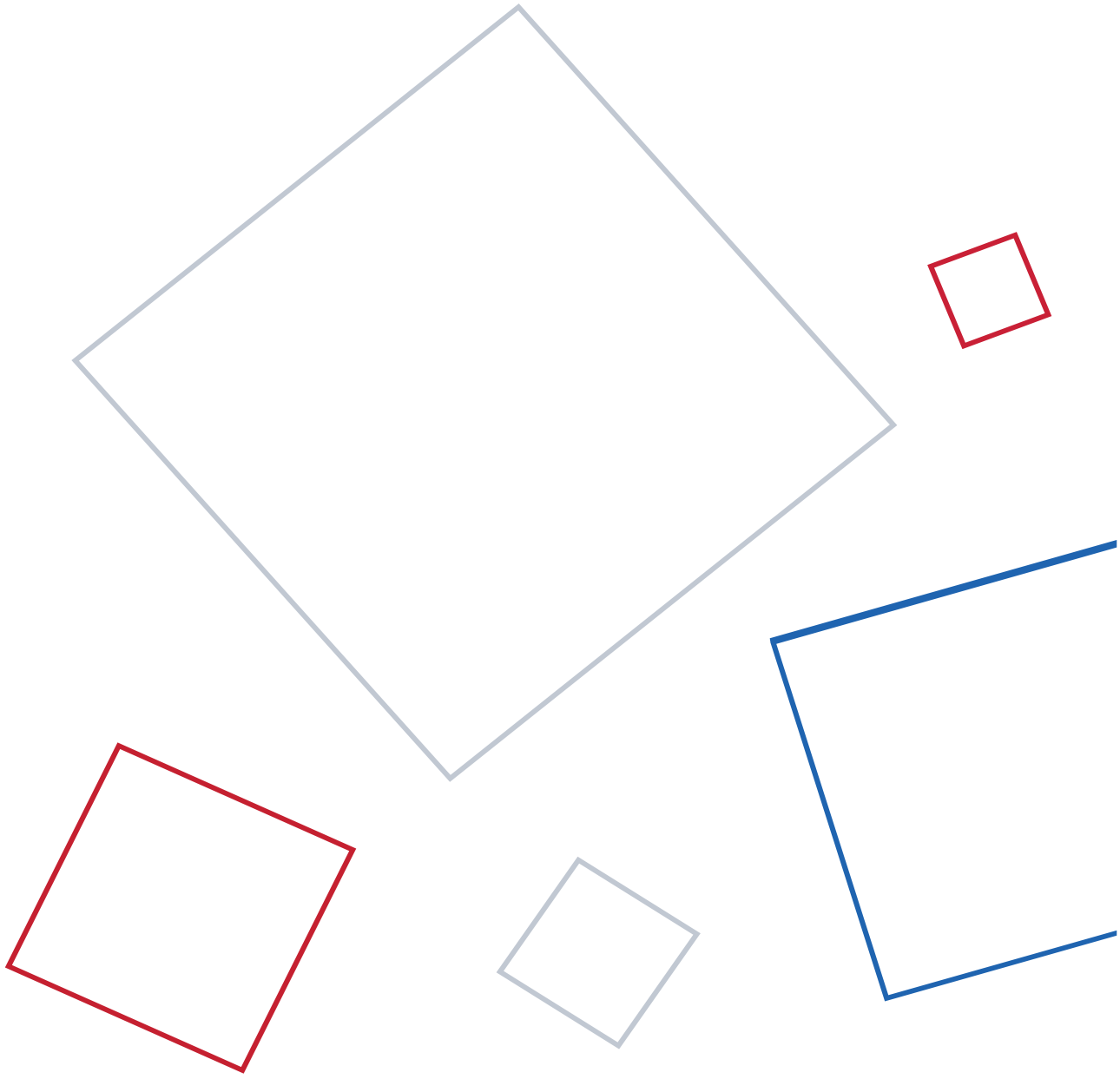
SB-U

- Универсална малка пластмасова кутия
- За монтиране на модул памет ML при инсталации с MAG8 пожарен панел
- Прозрачен капак за лесна визуална инспекция

iRIS8

Системна архитектура





TELETEK

www.teletek-electronics.com



01/2023